

FAÇA UMA PROVA antes de cortar no tecido definitivo. Saiba porque lendo antes, no Nosso Portal, na seção *Saiba Sobre... "A Necessidade de se Fazer Uma Prova, Antes de Cortar no Tecido Definitivo"*

ALGUMAS MANEIRAS DE IMPRIMIR

Clique na página com o botão direito do mouse, na janela que abrir, procure a palavra imprimir ou clique no ícone da impressora na barra de ferramentas da sua Internet Explorer.

IMPORTANTE: o conteúdo dos textos e gráficos (ilustrações) das explicações desta montagem é licenciado para uso doméstico. Cópias, publicações ou outros usos não autorizados, mesmo que sejam apenas parciais, são proibidos e estão sujeitos a ações de responsabilidade civil e criminal

ATENÇÃO: nos gráficos, as cores são meramente ilustrativas. Você deverá usar os aviamentos (linhas, fios, botões etc.) de acordo com o seu modelo.

PEÇAS DO MOLDE

1- Frente e Costas (peça única)
Veja o traçado e a cor do molde de acordo

com o tamanho

PP-
P-
M-
G-
GG-

MATERIAL

Tecido - Cetim de seda; crepe de seda; musselina; jersey; viscolycra. Use um tecido fino com

caimento leve.

Para trabalhar com a viscolycra, leia Sobre... "Tecido Stretch ou malha" e use Linha para malha (100% poliéster) e agulha fina ponta bola. **Pare tecido plano (sem elasticidade)** use linha de poliéster ou mista e agulha comum fina.

Metragem do tecido

Notas: o gasto do tecido é sempre arredondado para cima.

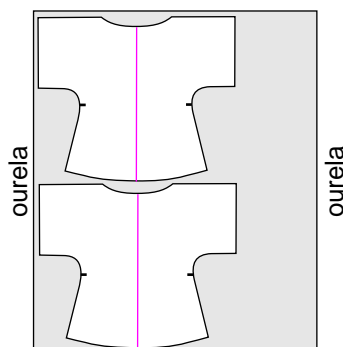
A metragem foi calculada, tendo o modelo (solto, sem cinto ou faixa) um comprimento de **36 cm** medindo a partir da cintura.

Planeje o corte antes de riscar no tecido.

Tecido com 1,40 m de largura;
Tamanho PP; P e M = 1,60 m de comprimento

Tamanho G e GG = 1,70 m de comprimento.

PLANOS DE CORTE



PP; P e M = 1,60 m com 1,40 m
G e GG = 1,70 m com 1,40 m

CORTE

Obs.: corte as peças obedecendo ao plano de corte.

ATENÇÃO: não esqueça de dar folgas para as costuras e bainhas. **Para a viscolycra**, não é necessário dar as folgas para as costuras.

Se você não pretende fazer a bainha, não deixe folgas. Faça a costura com, no máximo, 0,5 cm.

Corte uma vez cada peça revirando o molde pela linha do meio (da frente e das costas). O molde ficará inteiro (sem costura no meio).

Para arrematar o decote com viés em rolete

Peça A - Corte tiras de viés, com 3,5cm, para emendar e formar uma tira de :

PP; P; M = com 70cm de comprimento.

G e GG = 75cm de comprimento.

DÚVIDAS SOBRE COMO CORTAR TIRAS DE VIÉS?

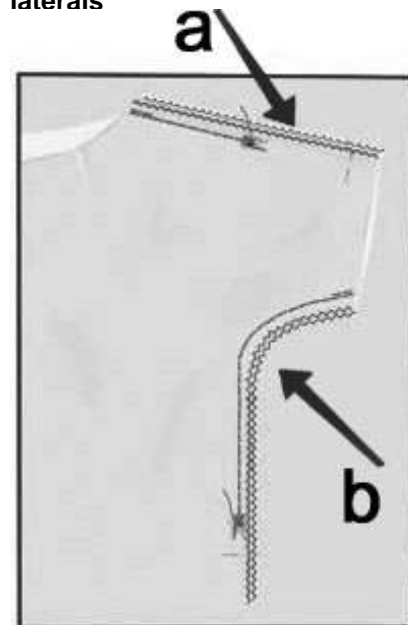
Clique no nosso Site, na primeira página, no link: *Dica Para Uma Costura Bem Feita Com os MOLDES ONLINE*. Abrirá a página do índice. Escolha a sua dica.

COSTURE

DIREITO DO
TECIDO

AVESSE DO
TECIDO

Chuleie, feche os ombros e as laterais



Chulei as bordas dos ombros (seta az) e as laterais (seta b).

Feche os ombros e as laterais, unindo frente e costas.

CONTINUA...

CONTINUAÇÃO do Molde V003

Nos ombros, comece a costura do decote para a boca da manga. Já, nas laterais, comece da boca da manga até a barra

Arremate o decote com uma tira de viés formando um rolotê.

FAÇA AS BAINHA DAS BOCAS DAS MANGAS E DA BARRA

com uma bainha de lenço, principalmente em tecido muito fino.

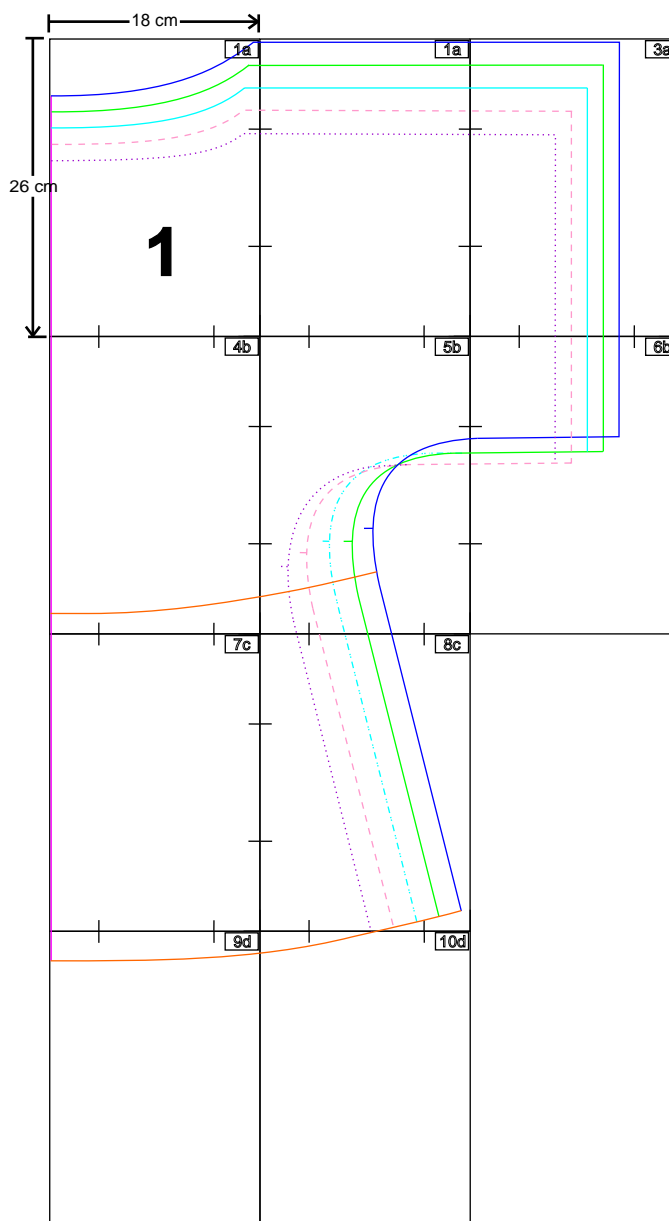
Tecido fino, porém mais encorpado (tipo cetim de seda) a bainha não tem necessidade ser tão fina. Porém, é feita da mesma maneira.

DÚVIDAS SOBRE COMO FAZER O ARREMATE EM ROLOTÊ, NO DECOTE, E BAINHA BATIDA OU DE LENÇO?

Clique no nosso Site, na primeira página, no link: *Dica Para Uma Costura Bem Feita Com os MOLDES ONLINE*. Abrirá a página do índice. Escolha a sua dica.

FIM

MOLDE ONLINE MOLDESROBERTOMARQUES.com.br molde: V003 - tamanhos: 38; 40; 42; 44; 46; 48 e 50.
PLANO DO MOLDE (observe este gráfico e veja a ordem em que as partes do seu molde foram coladas e se não está faltando nada.)
Confira sempre as medidas da área de impressão (18cm de largura por 26cm de altura). Qualquer dúvida consulte, no portal, "Introdução ao Molde OnLine".



meio da frente ou meio das costas dobrada do tecido e fio para os tamanhos: PP; P; M; G e GG

decote tamanho GG

decote tamanho G

decote tamanho M

decote tamanho P

decote tamanho PP

1a

MOLDES ROBERTO MARQUES
molde: V003
Tams.: PP; P; M; G e GG
peça nº: **1** (peça única)
MOLDE ONLINE
.COM.BR



ombro tamanho GG

2a

ombro tamanho G

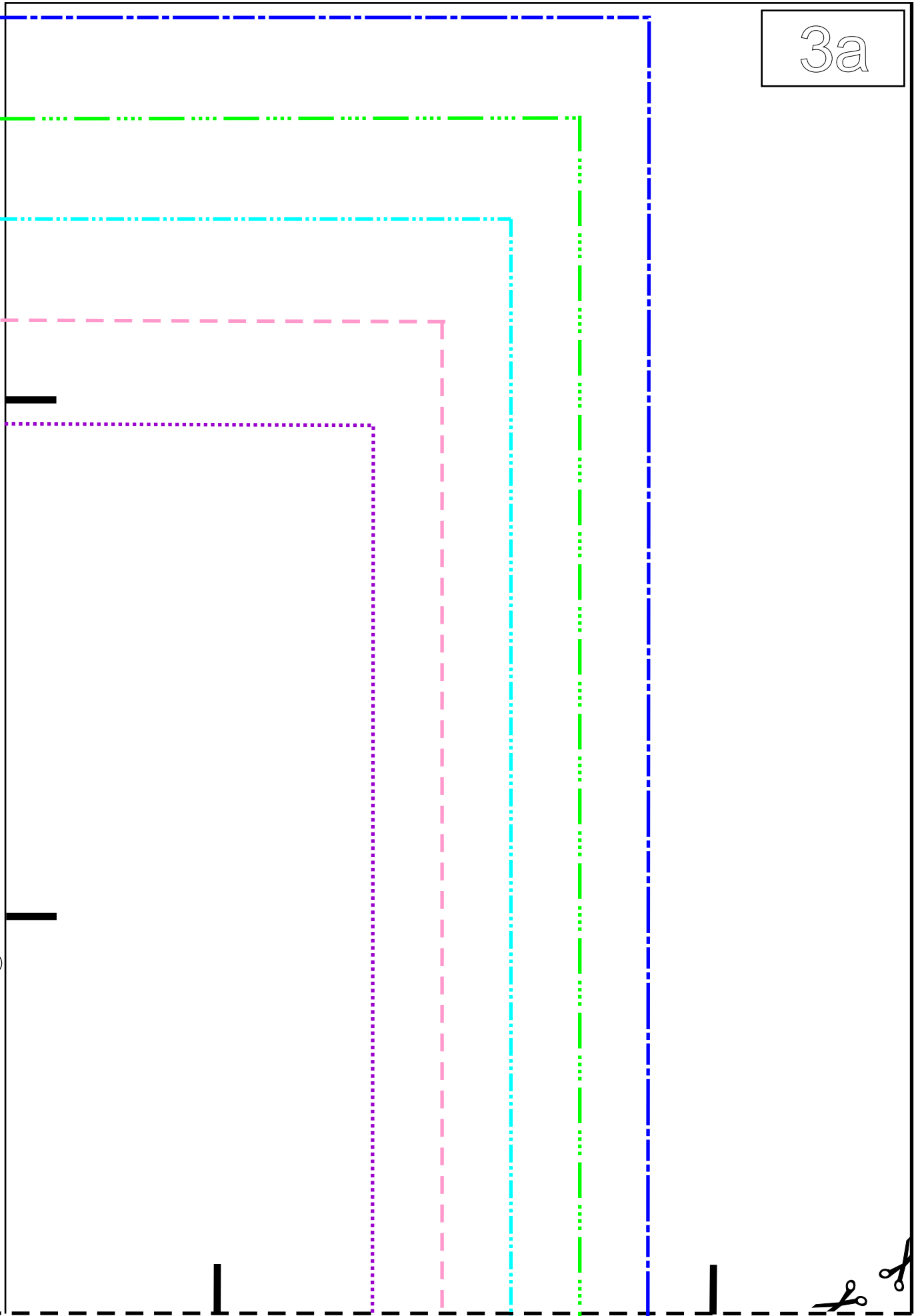
ombro tamanho M

ombro tamanho P

ombro tamanho PP

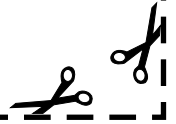


3a

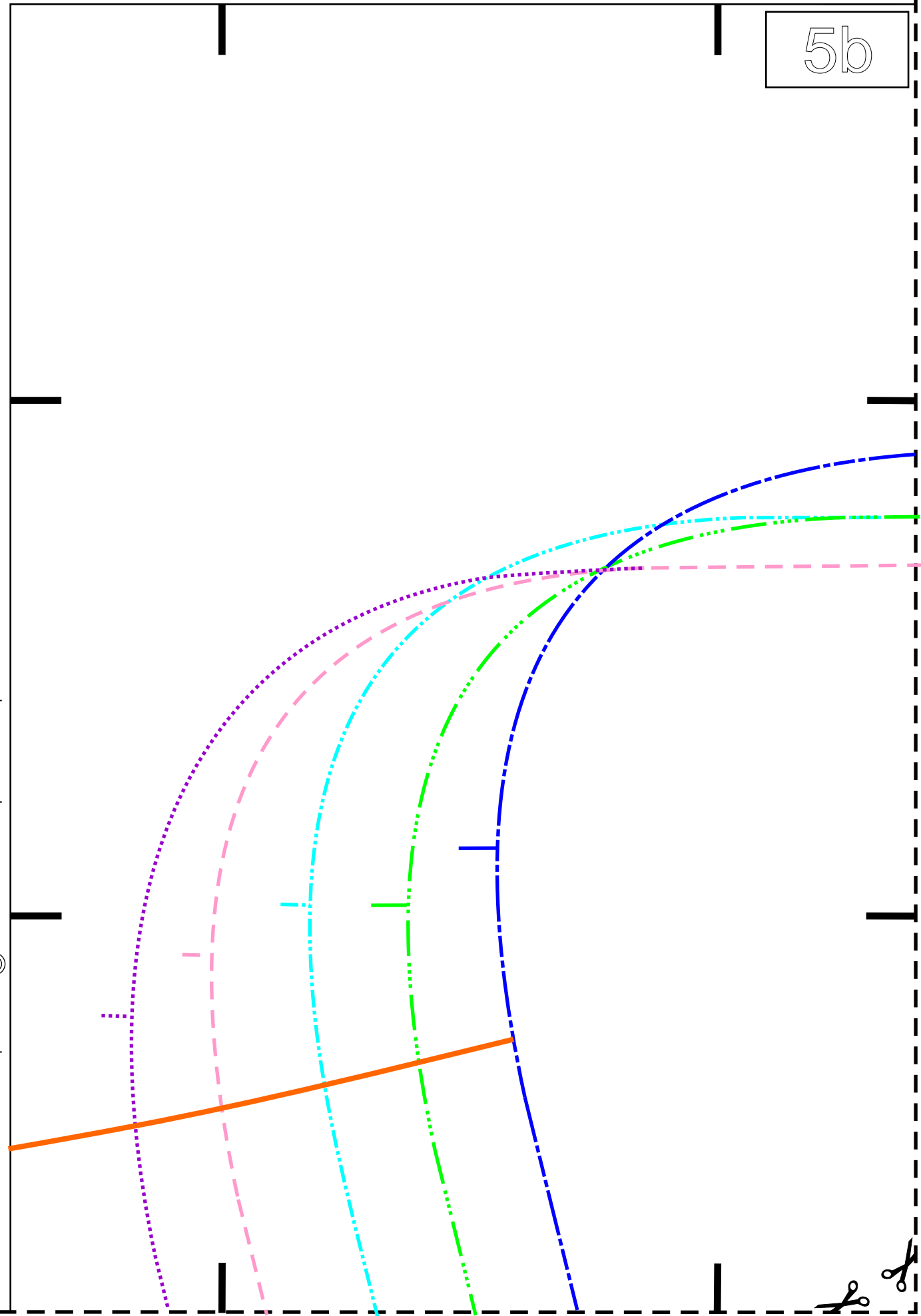


4b

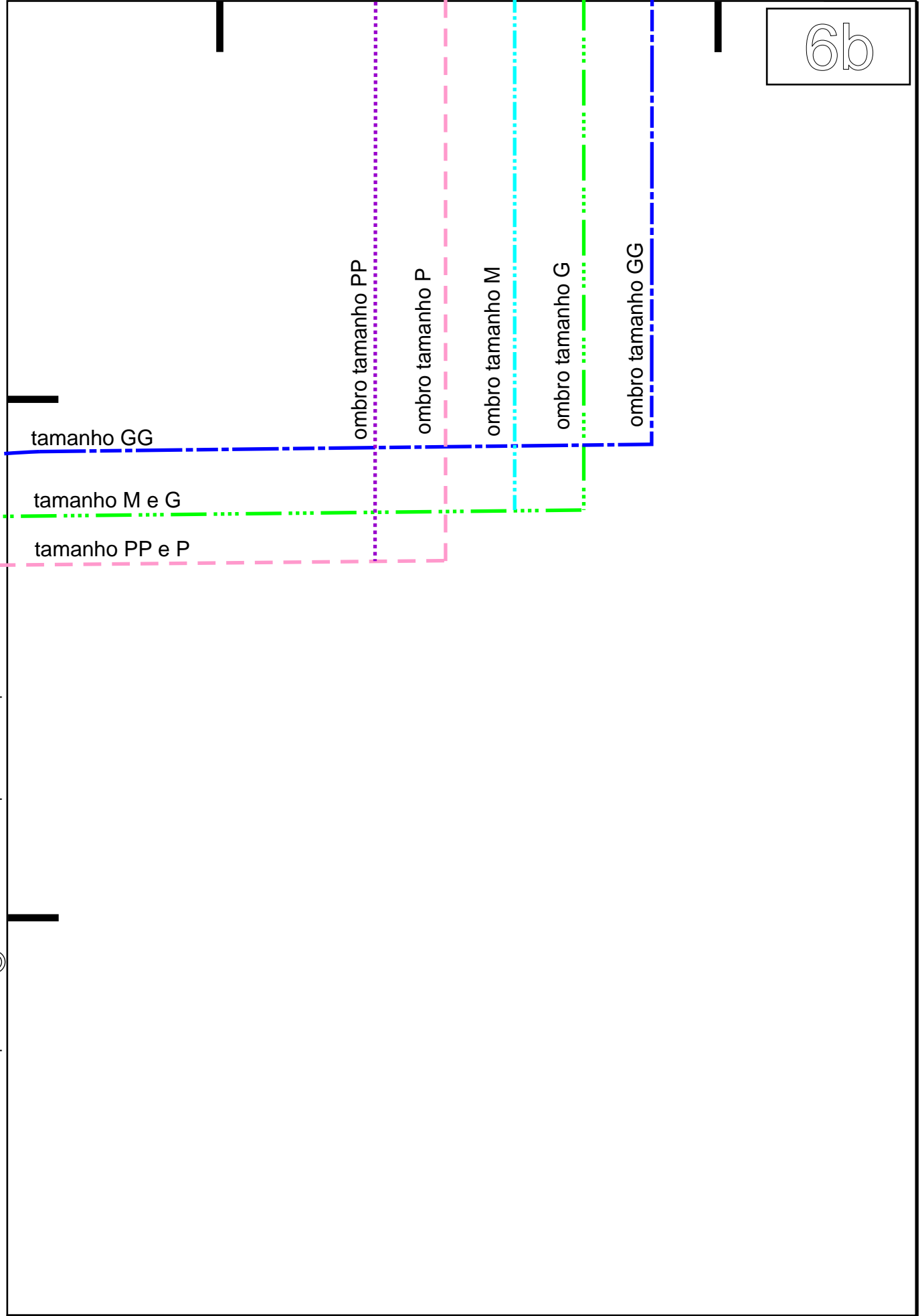
Barra do Molde B102 - Bata - Tamanhos: PP, P, M, G e GG



5b



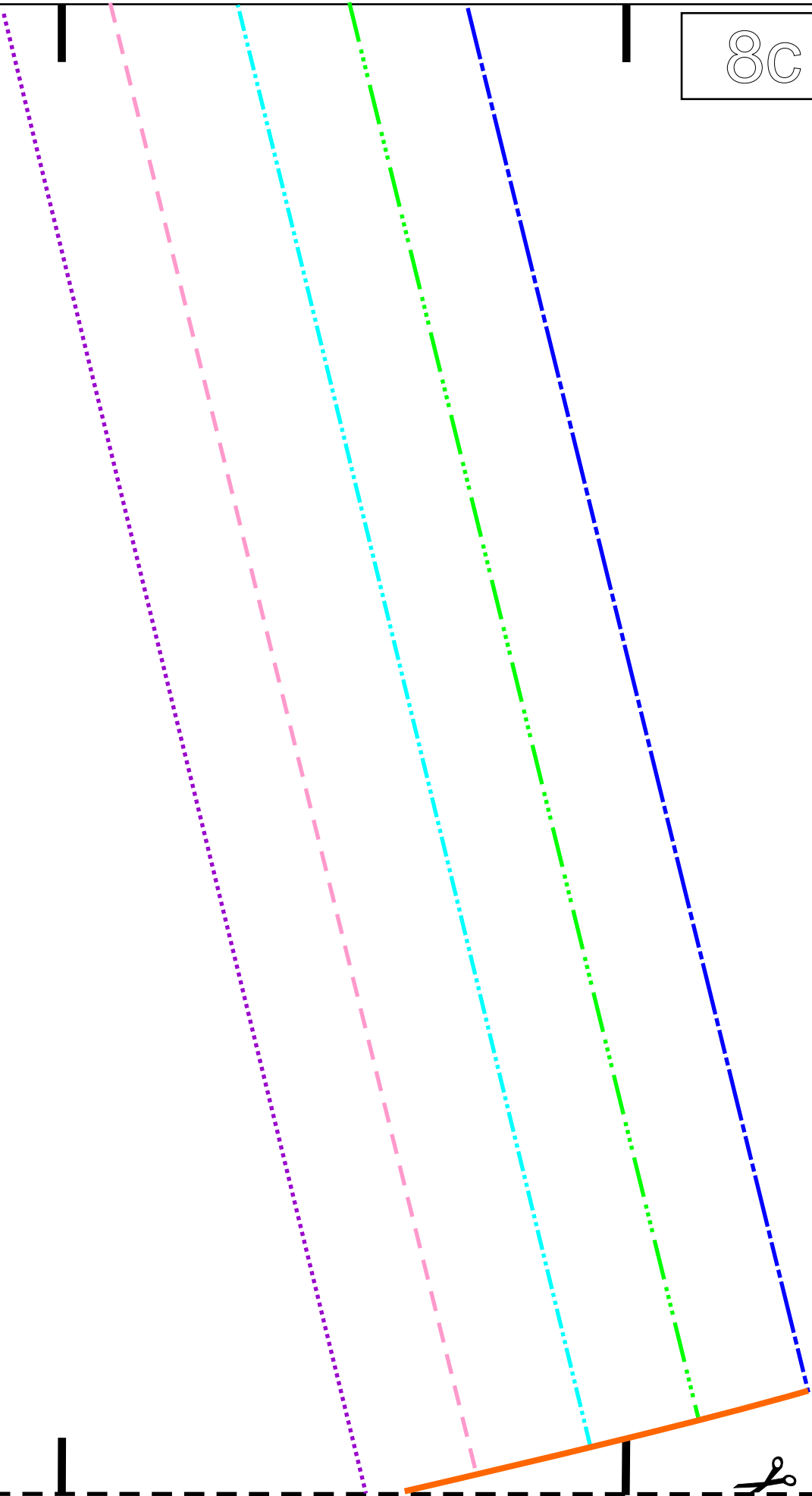
6b



7c



8C



9d

Barra do Molde V103 - Micro-vestido - Tamanhos: PP, P, M, G e GG



10d

