

## Molde: V004 - Um Vestido Bom Para Toda Hora

Tamanhos: PP; P; M; G e GG

PESO DESTE ARQUIVO: 65 KB.  
NºS FOLHAS DE PAPEL NO TAMANHO A4: 17 FOLHAS.

**FAÇA UMA PROVA** antes de cortar no tecido definitivo. Saiba porque lendo antes, no Nosso Portal, na seção *Saiba Sobre...* "A Necessidade de se Fazer Uma Prova, Antes de Cortar no Tecido Definitivo"

### ALGUMAS MANEIRAS DE IMPRIMIR

**Clique** na página com o botão direito do mouse, na janela que abrir, procure a palavra imprimir ou clique no ícone da impressora na barra de ferramentas da sua Internet Explorer.

**IMPORTANTE:** o conteúdo dos textos e gráficos (ilustrações) das explicações desta montagem é licenciado para uso doméstico.

Cópias, publicações ou outros usos não autorizados, mesmo que sejam apenas parciais, são proibidos e estão sujeitos a ações de responsabilidade civil e criminal **ATENÇÃO:** nos gráficos, as cores são meramente ilustrativas. Você deverá usar os aviamentos (linhas, fios, botões etc.) de acordo com o seu modelo.

### PEÇAS DO MOLDE

**1 - Frente e Costas** (peça única)  
**A - Viés para o arremate do decote**

Veja o traçado e a cor do molde de acordo com o tamanho.

**PP-** .....  
**P-** - - - -  
**M-** - · - · -  
**G-** - - - -  
**GG-** - - - -

### MATERIAL

**Tecido** - Cetim de seda; crepe de seda; musselina; jersey; viscolycra. Use um tecido fino com

caimento leve.

**Para trabalhar com a viscolycra**, leia Sobre... "Tecido Stretch ou malha" e use Linha para malha (100% poliéster) e agulha fina ponta bola. **Pare tecido plano (sem elasticidade)** use linha de poliéster ou mista e agulha comun fina.

### Metragem do tecido

**Notas:** o gasto do tecido é sempre arredondado para cima.

**A metragem** foi calculada, tendo o modelo (solto, sem cinto ou faixa) um comprimento de 64 cm medindo a partir da cintura.

**Planeje o corte**, observando os gráficos dos planos de corte (veja abaixo) antes de riscar no tecido.

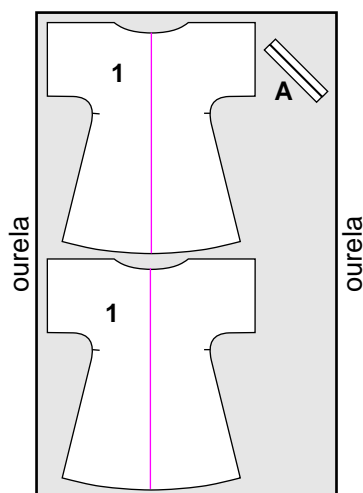
**Não esqueça** das folgas de costuras e bainhas

**Tecido com 1,40 m de largura:**

**Tamanho PP; e P** = 2,10 m de comprimento

**Tamanho M; G e GG** = 2,20 m de comprimento

### PLANO DE CORTE



PP e P = 2,10 m com 1,40 m  
M; G e GG = 2,20 m com 1,40 m

### CORTE

**Obs.:** corte as peças obedecendo ao plano de corte.

**ATENÇÃO:** não esqueça de dar folgas para as costuras e bainhas. **Para a viscolycra**, não é necessário dar as folgas para as costuras.

**Se você** não pretende fazer a bainha, não deixe folgas. Faça a costura com, no máximo, 0,5 cm.

### O CORTE

**Corte duas** vez cada peça revirando o molde pela linha do meio ( da frente e das costas). O molde ficará inteiro (sem costura no meio).

**Para arrematar o decote com viés em rolete**

**Peça A** - Corte tiras de viés, com 3,5cm, para emendar e formar uma tira de :

**PP; P; M** = com 70cm de comprimento.

**G e GG** = 75cm de comprimento.

### DÚVIDAS SOBRE COMO CORTAR TIRAS DE VIÉS?

Clique no nosso Site, na primeira página, no link: *Dica Para Uma Costura Bem Feita Com os MOLDES ONLINE*. Abrirá a página do índice. Escolha a sua dica.

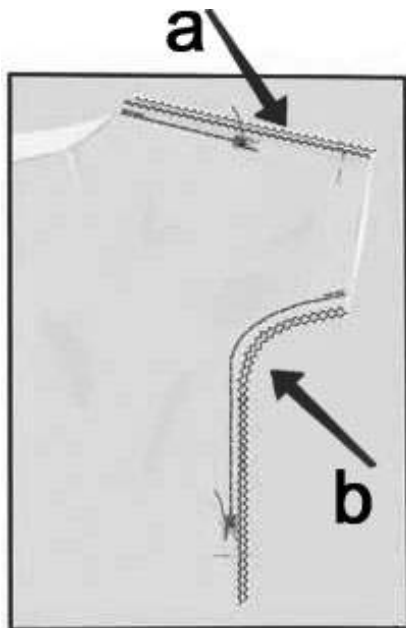
### COSTURE

DIREITO DO  
TECIDO

AVESSE DO  
TECIDO

**Chuleie, feche os ombros e as laterais**

CONTINUA...



**Chulei as** bordas dos ombros (seta a) e as laterais (seta b).  
**Feche os** ombros e as laterais, unindo frente e costas

**Nos ombros**, comece a costura do decote para a boca da manga. **Já, nas laterais**, comece da boca da manga até a barra

**Nos ombros**, comece a costura do decote para a boca da manga. Já, nas laterais, comece da boca da manga até a barra

**Arremate** o decote com uma tira de viés formando um rolotê.

#### **FAÇA AS BAINHA DAS BOCAS DAS MANGAS E DA BARRA**

com uma bainha de lenço, principalmente em tecido muito fino.

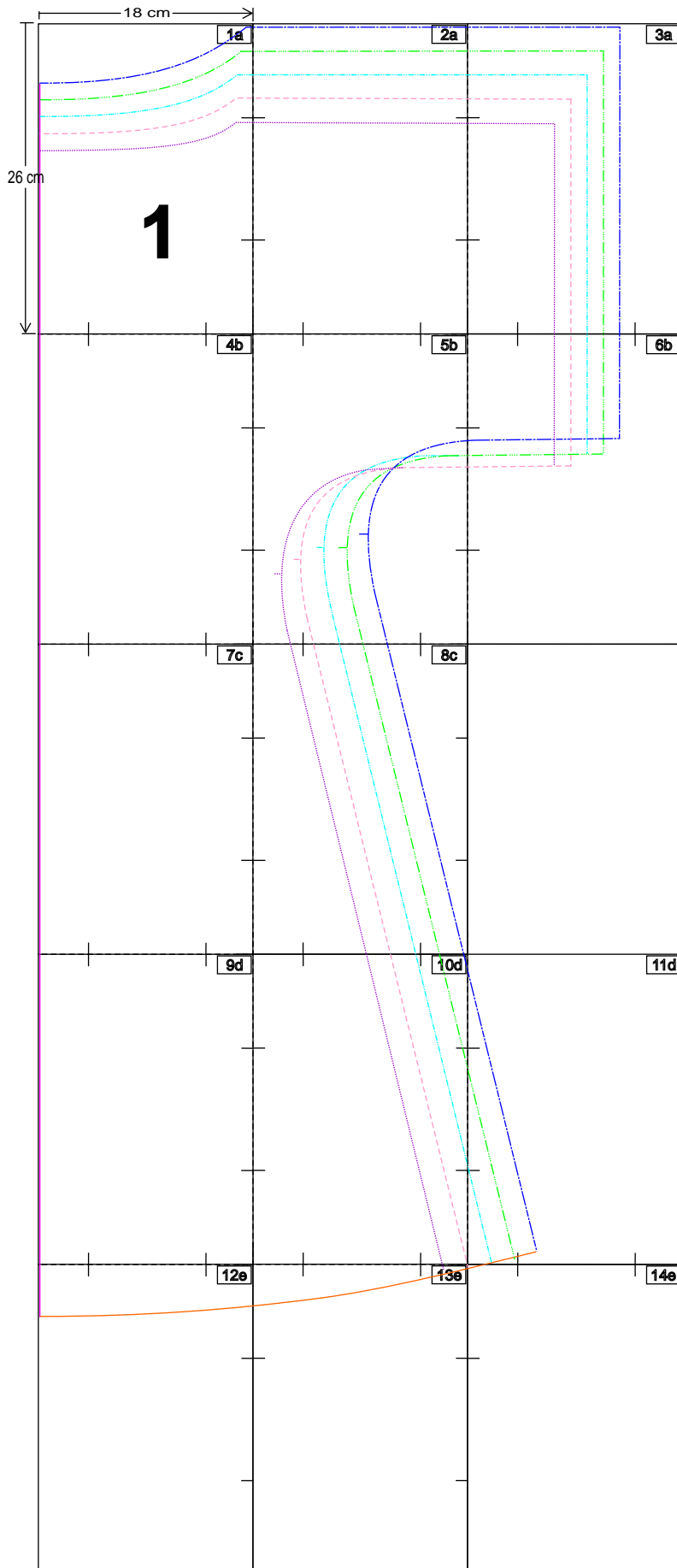
**Tecido fino**, porém mais encorpado (tipo cetim de seda) a bainha não tem necessidade ser tão fina. Porém, é feita da mesma maneira.

DÚVIDAS SOBRE  
COMO FAZER O  
ARREMATE EM  
ROLOTÊ, NO DECOTE,  
E BAINHA BATIDA OU  
DE LENÇO?

Clique no nosso Site, na primeira página, no link: *Dica Para Uma Costura Bem Feita Com os MOLDES ONLINE*. Abrirá a página do índice. Escolha a sua dica.

**FIM**

**MOLDE ONLINE** **MOLDESROBERTOMARQUES.com.br** molde: V004 - tamanhos: PP; P; M; G e GG  
**PLANO DO MOLDE** (observe este gráfico e veja a ordem em que às partes do seu molde foram coladas e se não está faltando nada.)  
Confira sempre as medidas da área de impressão (18cm de largura por 26cm de altura). Qualquer dúvida consulte, no portal, "Introdução ao Molde OnLine".



1a

decote tamanho GG

decote tamanho G

decote tamanho M

decote tamanho P

decote tamanho PP

MOLDES ROBERTO MARQUES  
molde: V004 .COM.BR  
Tams.: PP; P; M; G e GG  
peça nº: **1** (peça única)  
MOLDE ONLINE



2a

ombro tamanho GG

ombro tamanho G

ombro tamanho M

ombro tamanho P

ombro tamanho PP



3a

boca da manga tamanho GG

boca da manga tamanho G

boca da manga tamanho M

boca da manga tamanho P

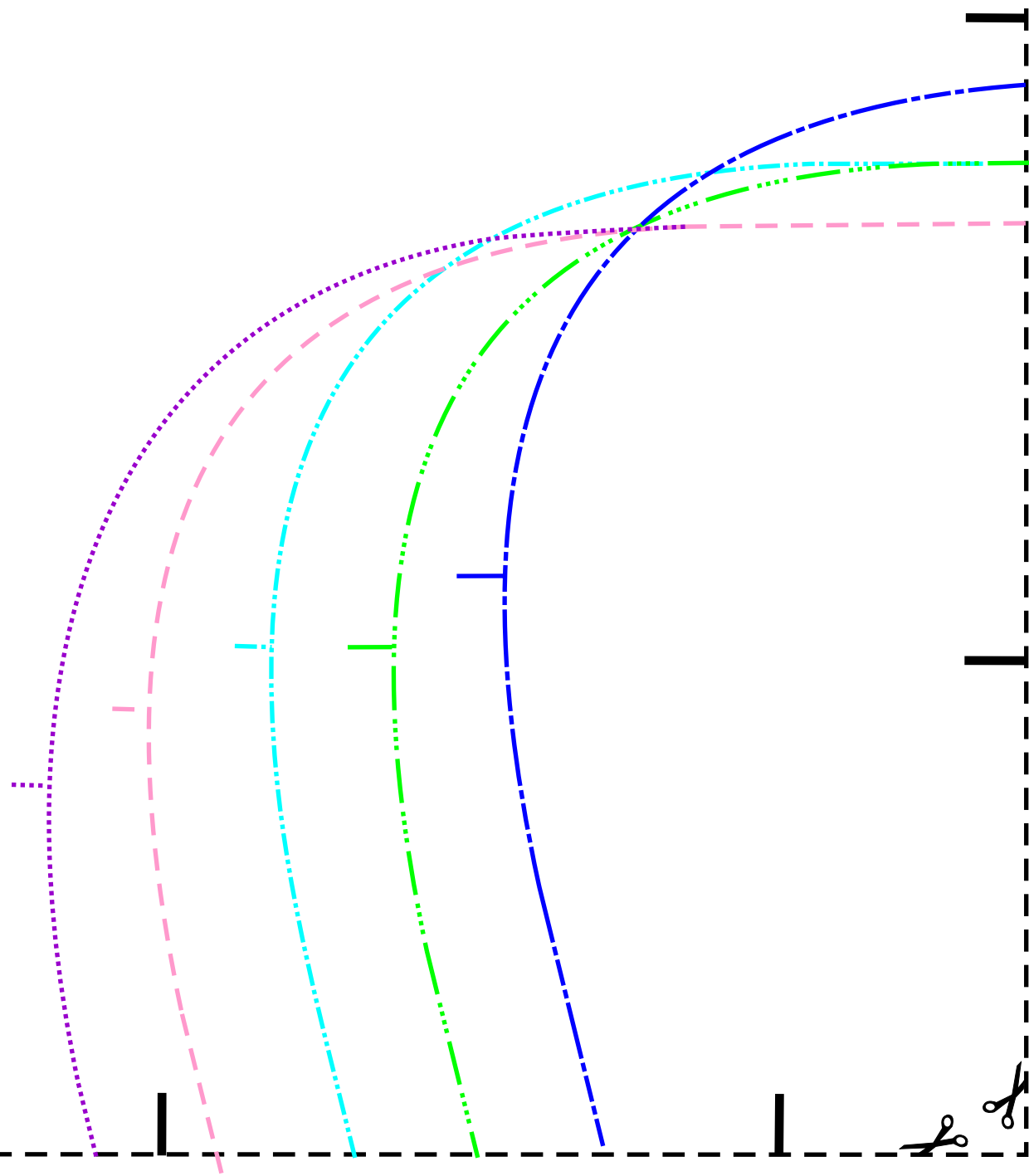
boca da manga tamanho PP



4b

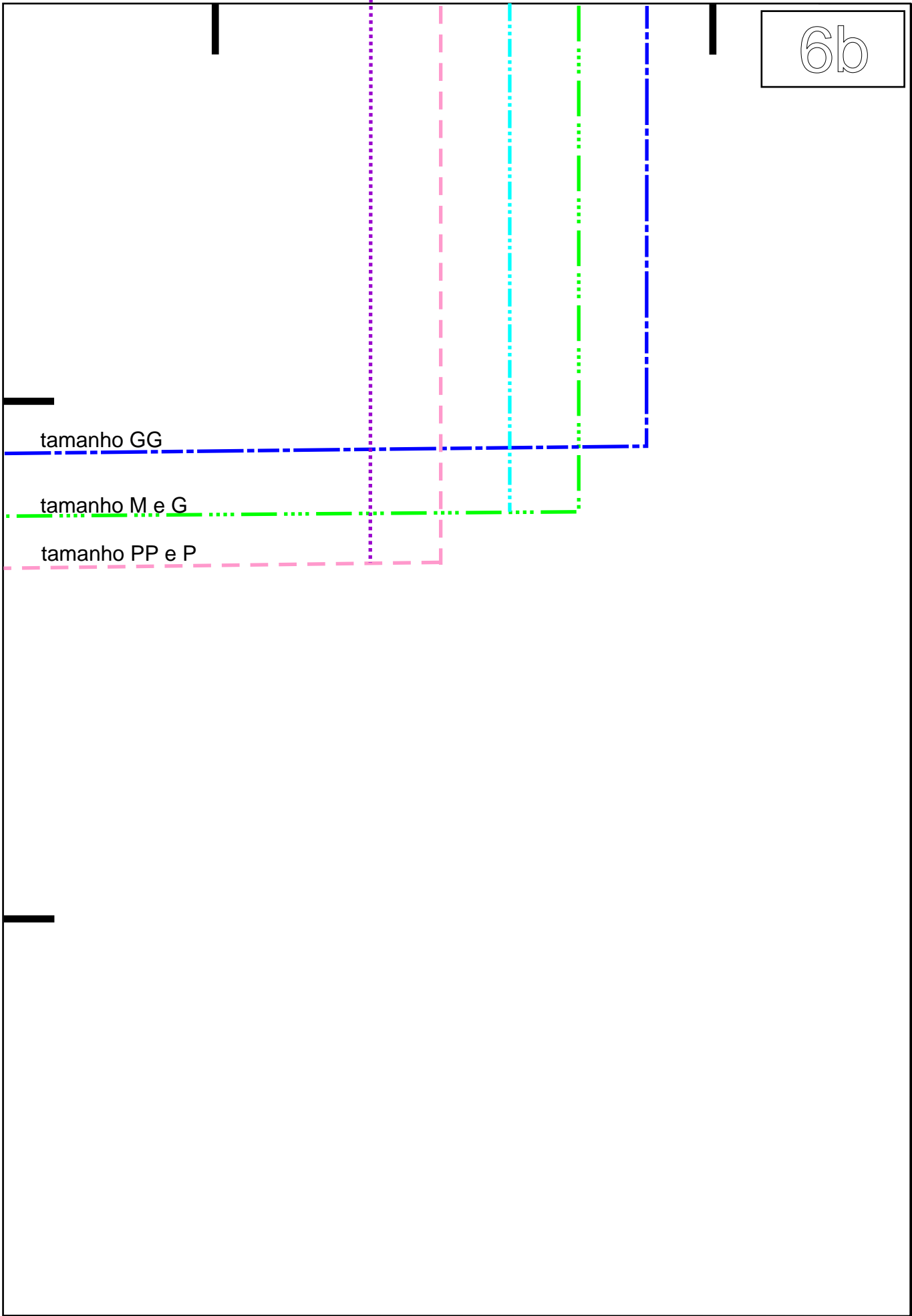


5b





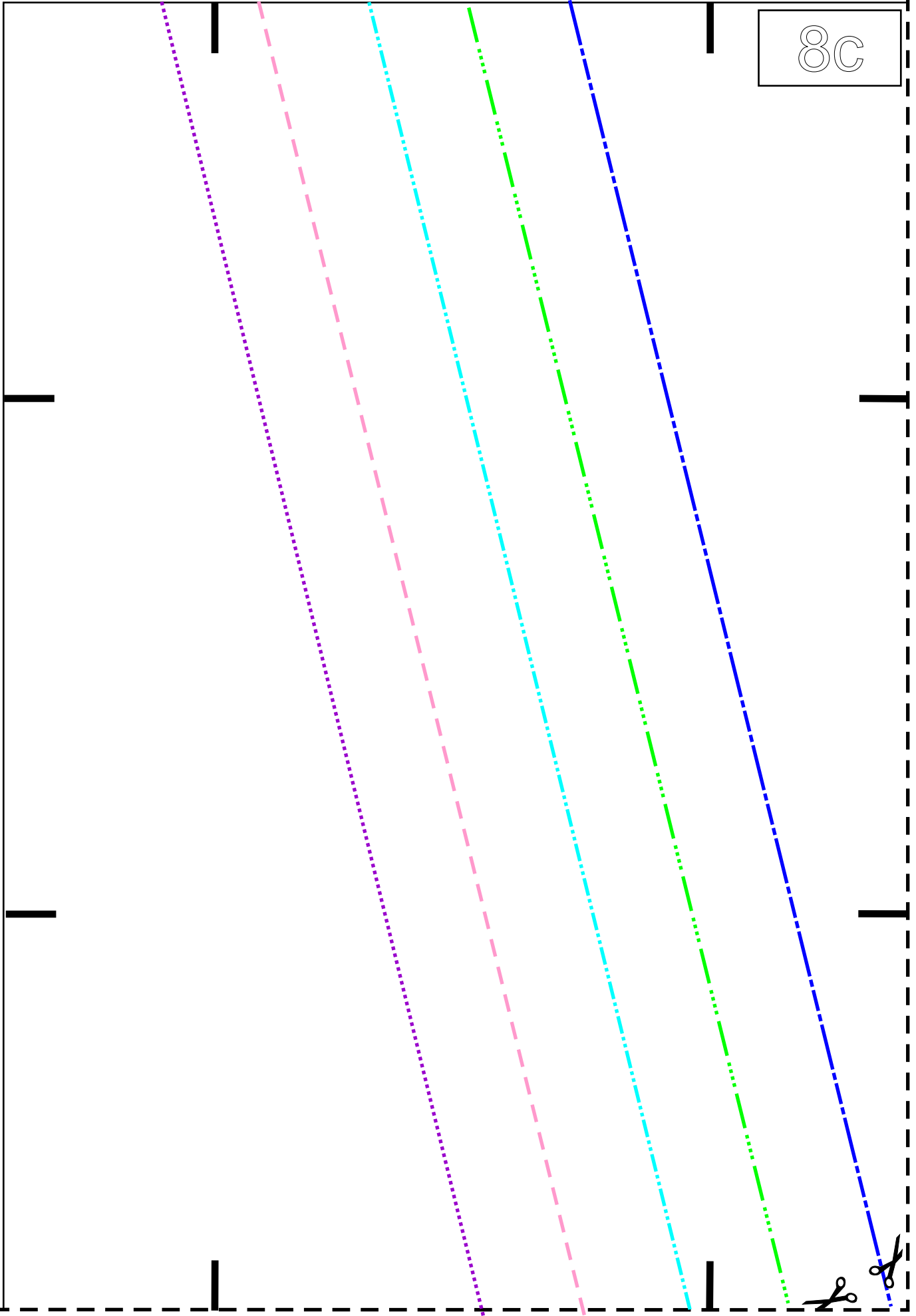
6b



7c



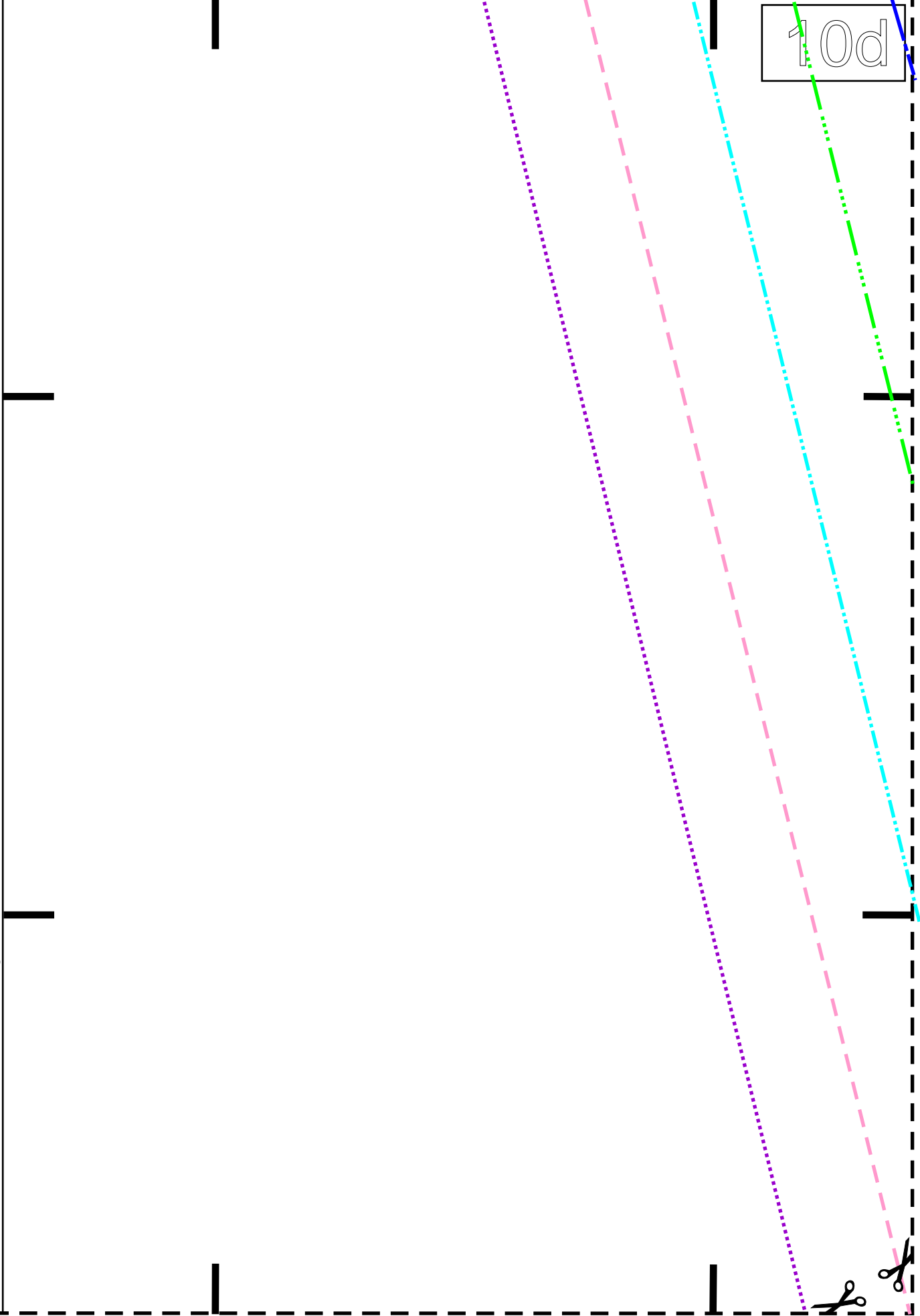
8C



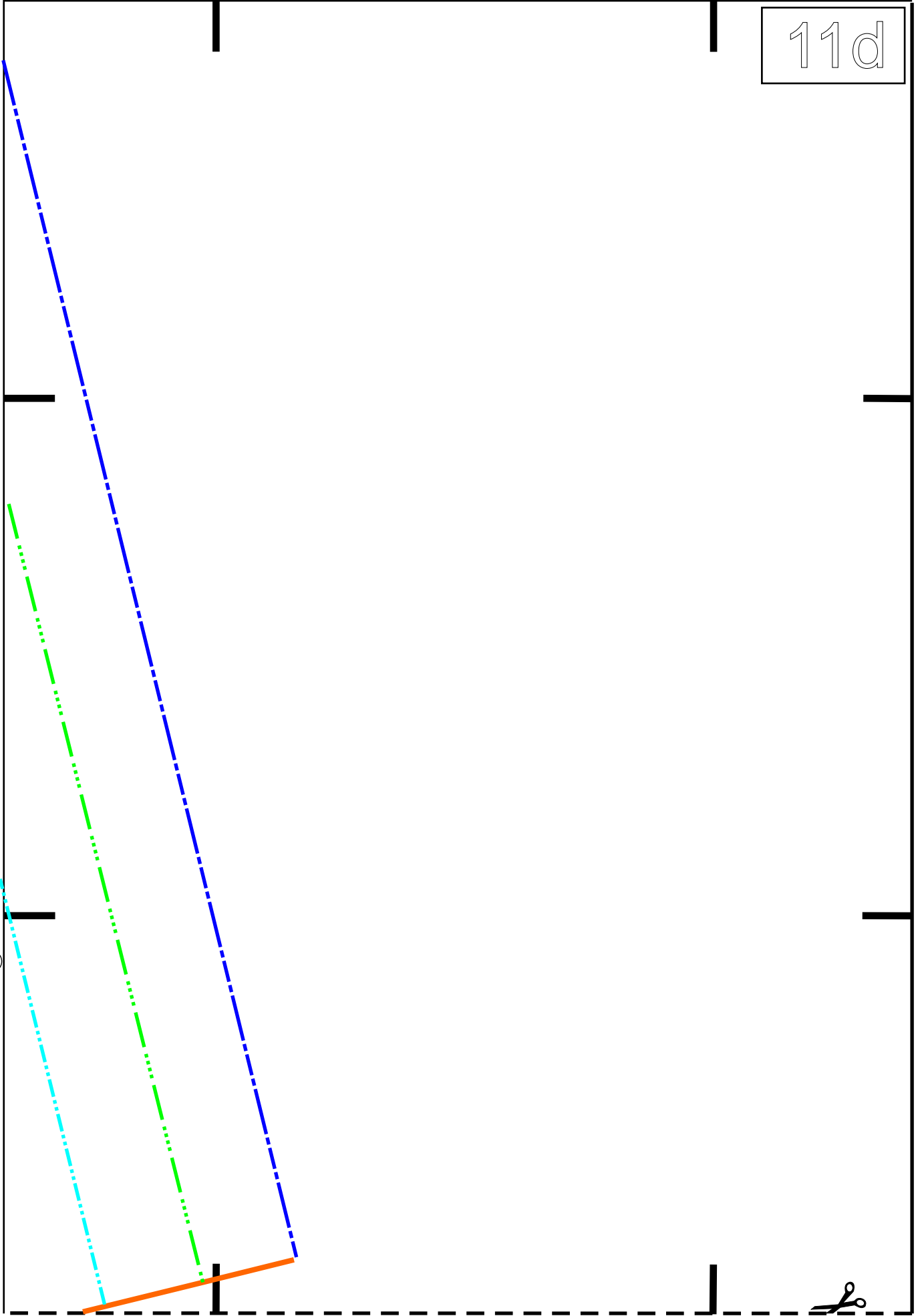
9d



10d



11d



12e

Barra do Molde V104 - Vestido - Tamanhos: PP, P, M, G e GG



13e





