



Molde: V007 - Vestido Feito Em Malha.

Tamanhos: PP; P; M; G; GG e EG

PESO DESTE ARQUIVO: 157 KB.
NºS DE FOLHAS DE PAPELO TAMANHO A4: 31 FOLHAS

Confira periodicamente as medidas para saber, segundo a nossa *Tabela de medidas*, qual o tamanho do molde que você vai utilizar.

FAÇA UMA PROVA antes de cortar no tecido definitivo. Saiba porque lendo antes, no Nosso Portal, na seção *Saiba Sobre... "A Necessidade de se Fazer Uma Prova, Antes de Cortar no Tecido Definitivo"*

ALGUMAS MANEIRAS DE IMPRIMIR

CLIQUEZ na página com o botão direito do mouse, na janela que abrir, procure a palavra imprimir ou clique no ícone da impressora na barra de ferramentas da sua Internet Explorer.

IMPORTANTE: o conteúdo dos textos e gráficos (ilustrações) das explicações desta montagem é licenciado para uso doméstico. Cópias, publicações ou outros usos não autorizados, mesmo que sejam apenas parciais, são proibidos e estão sujeitos a ações de responsabilidade civil e criminal

ATENÇÃO: nos gráficos, as cores são meramente ilustrativas. Você deverá usar os aviamentos (linhas, fios, botões etc.) de acordo com o seu modelo.

MATERIAL

TECIDO:

Jersey ou Viscolycra com 80% elasticidade na horizontal e 60% na vertical (não use tecido plano (sem elasticidade))

Viscolycra com 80% elasticidade na horizontal e 60% na vertical (não use tecido plano (sem elasticidade))

PARA trabalhar com estes tecidos, leia *Saiba Sobre ..Stretch*, no nosso Portal

LINHA

para malha (100% poliéster) e agulha fina ponta bola.

ELÁSTICO -

Uma tira de elástico com 1cm de largura.

TAMANHO PP: 58 cm de comprimento.

TAMANHO P: 66 cm de comprimento.

TAMANHO M: 74 cm de comprimento.

TAMANHO G: 82 cm de comprimento.

TAMANHO GG: 90 cm de comprimento.

TAMANHO EG: 98 cm de comprimento.

METRAGEM DO TECIDO

NOTAS: O gasto com o tecido é sempre arredondado para um valor superior.

A **metragem** foi calculada tendo o modelo (solto, sem cinto ou faixa) o comprimento de XX, medido a partir da cintura.

Planeje o corte observando os gráficos dos planos de corte (página 2) antes de riscar o tecido.

Não esqueça das folgas de costuras e bainhas.

Observe cuidadosamente a metragem referente ao tamanho utilizado.

TECIDO com 1,40 m de largura;
TAMANHO PP = 2, 20 m de comprimento.

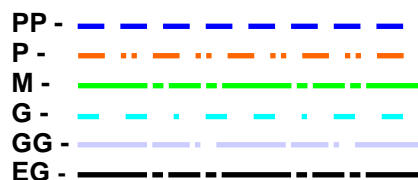
TAMANHO P e M = 2, 30 m de comprimento.

TAMANHO G; GG e EG = 2, 40 m de comprimento.

TAMANHO GG e EG = 2, 50 m de comprimento.

TRAÇADO DAS PEÇAS

Veja o traçado e a cor em que foram desenhadas as peças do seu molde, de acordo com o tamanho escolhido.



CORTE

ATENÇÃO: não esqueça de dar folgas para as costuras e bainhas.

NOTA.: corte as peças obedecendo ao plano de corte.

PARA a viscolycra, não é necessário dar as folgas para as costuras.

SE você não pretende fazer a bainha, não deixe folgas. Faça a costura com, no máximo, 0,5 cm.

NO jersey faça uma bainha virada.

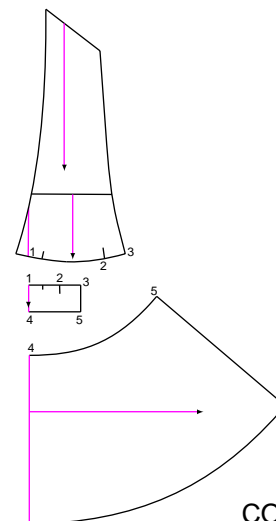
1 - BUSTIÊ - Copie o molde do reforço, pela linha indicada e pelos trechos do decote e da cava até a borda inferior do bustiê, forme, assim, a peça do Reforço do Bustiê.

Corte o Bustie e o Reforço uma vez. Vire o molde e corte mais uma vez

2 - CÓS - Corte quatro vezes virando o molde pela linha do meio. Forme, assim, quatro peças inteiras.

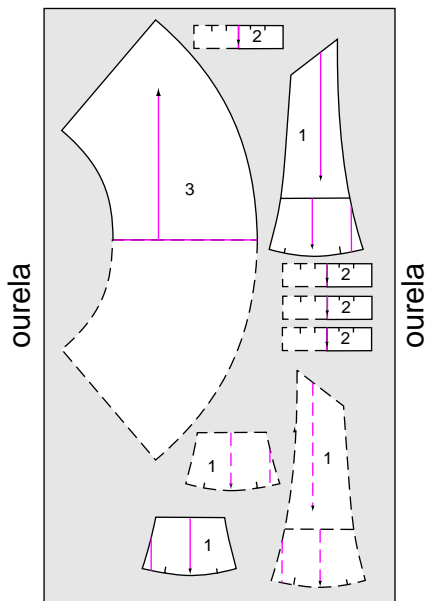
3 - PARTE INFERIOR (FRENTE E COSTAS) - Corte 1 vez virando o molde pela linha do meio. Forme, assim, uma peça inteira.

MINIATURA DA PEÇA



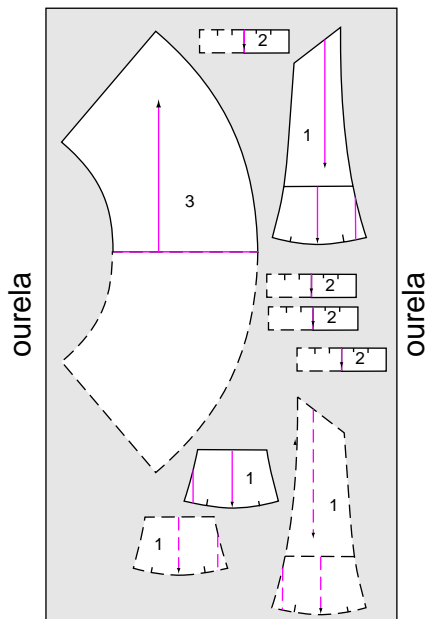
CONTINUA...

PLANO DE CORTE



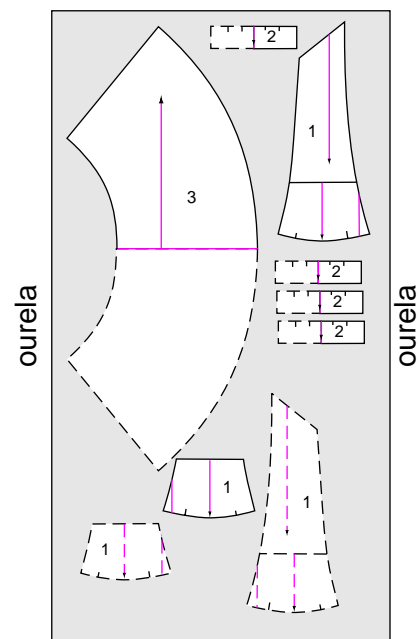
PP = 2,20 m com 1, 40 m

PLANO DE CORTE



P e M = 2,30 m com 1, 40 m

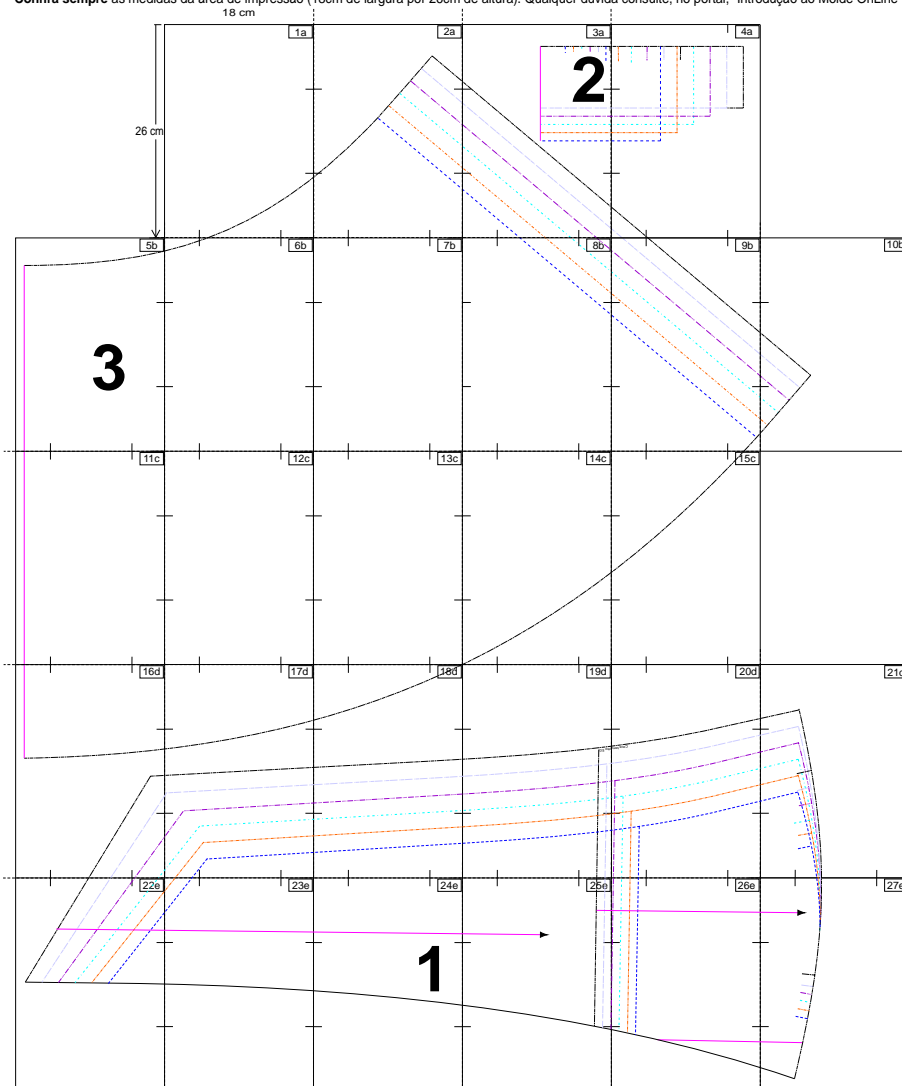
PLANO DE CORTE



G = 2,40 m com 1,40 m
GG e EG = 2,50 m com 1,40 m

MOLDE ONLINE MOLDESROBERTOMARQUES.com.br molde: V007 - tamanhos: PP; P; M; G; GG; EG

PLANO DO MOLDE (observe este gráfico e veja a ordem em que às partes do seu molde foram coladas e se não está faltando nada.)
Confira sempre as medidas da área de impressão (18cm de largura por 26cm de altura). Qualquer dúvida consulte, no portal, "Introdução ao Molde OnLine".

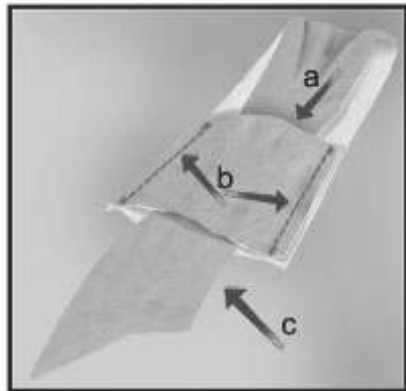


COSTURA

CONVENÇÕES



PREPARE O BUSTIÊ

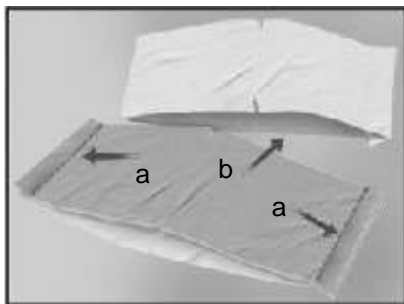


NO JERSEY ARREIMATE as bordas superiores do reforço com overloque (zigzague) (seta **a**).
JUNTE, com uma costura as peças dos reforços com as do bustiê, direito com direito (seta **b**).
REVIRE as peças, ficando avesso sobre avesso.
PARA revirar introduza a ponta da alça entre o reforço e o bustiê (seta **c**) e puxe.



FAÇA o traspasse do bustiê, coincidindo a linha do meio da frente (seta **d**).
Prenda provisoriamente com alfinetes.

PREPARE O CÓS



JUNTE as peças do cós duas a duas, separadamente com costuras pelas laterais (setas **a**).

NO JERSEY, arremate a parte inferior da peça que servirá de forro, com pontos de ziguezague
REVIRE o forro, deixando avesso sobre avesso. Como mostra a seta **b**.

MONTE O BUSTIÊ



JUNTE as peças externas e internas do cós, direito sobre direito.

INTRODUZA as bordas do bustiê entre o cós da frente coincidindo o meio da frente do bustiê com o meio da frente dos cós, os nºs de montagens, e as farpas.

FRANZA entre as farpas, no lugar indicado no bustiê, o suficiente para que as farpas do bustiê coincida com a do cós.



PRENDA a tira de elástico com uma costura sobre as folgas da borda superior do cós, esticando o elástico e o tecido suavemente.
NÃO deixe a costura prender o tecido com franzido.

COMO PRENDER O ELÁSTICO:

PUXE o elástico e o tecido com a mão direita (seta **a**), na frente da agulha, segure o elástico e o tecido com a mão esquerda (seta **b**) atrás da agulha, para controlar o que a mão direita está puxando, evitando que a agulha trabalhe forçadamente.

REVIRE o cós avesso sobre avesso.

BATA a costura a ferro

PREPARE E MONTE A PARTE INFERIOR (SAIA)



JUNTE as bordas do meios das costas da saia, direito sobre direito, com uma costura, forme, assim, a saia.

FRANZA a borda superior da saia com uma costura de lastex, até que a borda atinja aproximadamente medida total do cós + 10 cm (veja como fazer o lastex na seção a Saiba sobre / lastex, no nosso portal).

FAÇA o teste do lastex com uma tira de 20cm de comprimento por 10cm, de largura. O franzido no comprimento tem que chegar a 14cm)



Monte, com uma costura, a borda inferior da parte externa do cós, lado direito sobre lado direito, da borda superior da saia. Estique o cós delicadamente, o suficiente para a montagem. Se desejar, alinhe antes de costurar. Costure sobre o tecido franzido.

CONTINUAÇÃO do Molde V007



A seguir, esticando suavemente a peça, costure pelo lado direito, rente à montagem do cóis com a saia, ...



...prendendo internamente a borda inferior do forro do cóis.

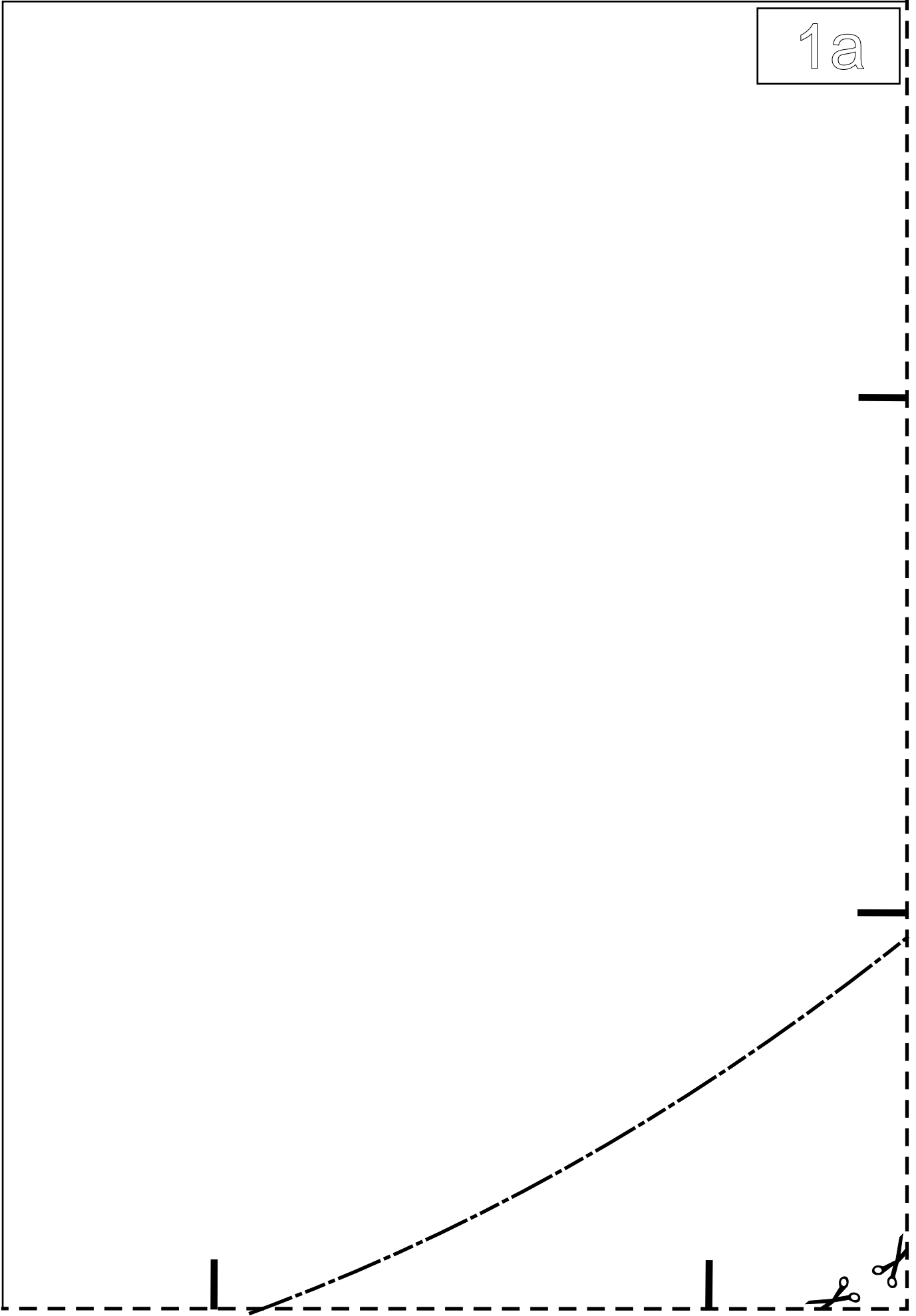
NOTA:

VOCÊ deve ter observado que as bordas das peças não têm arremate. É assim mesmo, está na moda e não é necessário arrematar modelos cortados em viscolycra.

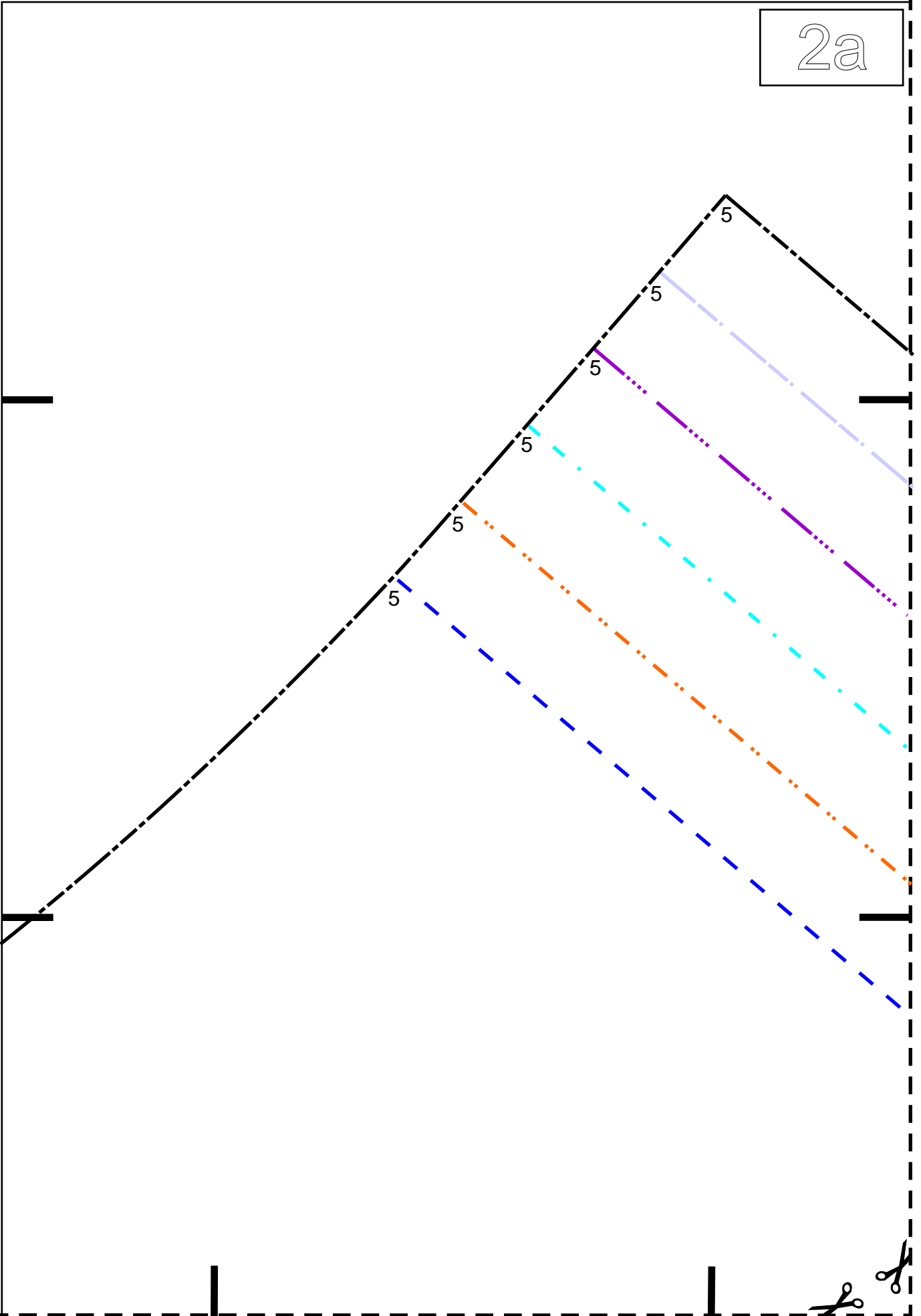
VOCÊ, querendo, pode arrematar todas as bordas com overloque (ziguezague) e, nas bordas externas (bainha da barra e laterais do bustiê), pode ser feita uma bainha batida para o avesso, presa com um pesponto rente.

FIM

1a



2a



3a

1
4 fio meio da frente e meio das costas - tamanhos PP; P; M; G e GG

2
tam. PP

3
tam. P

4
tam. M

5
tam. G

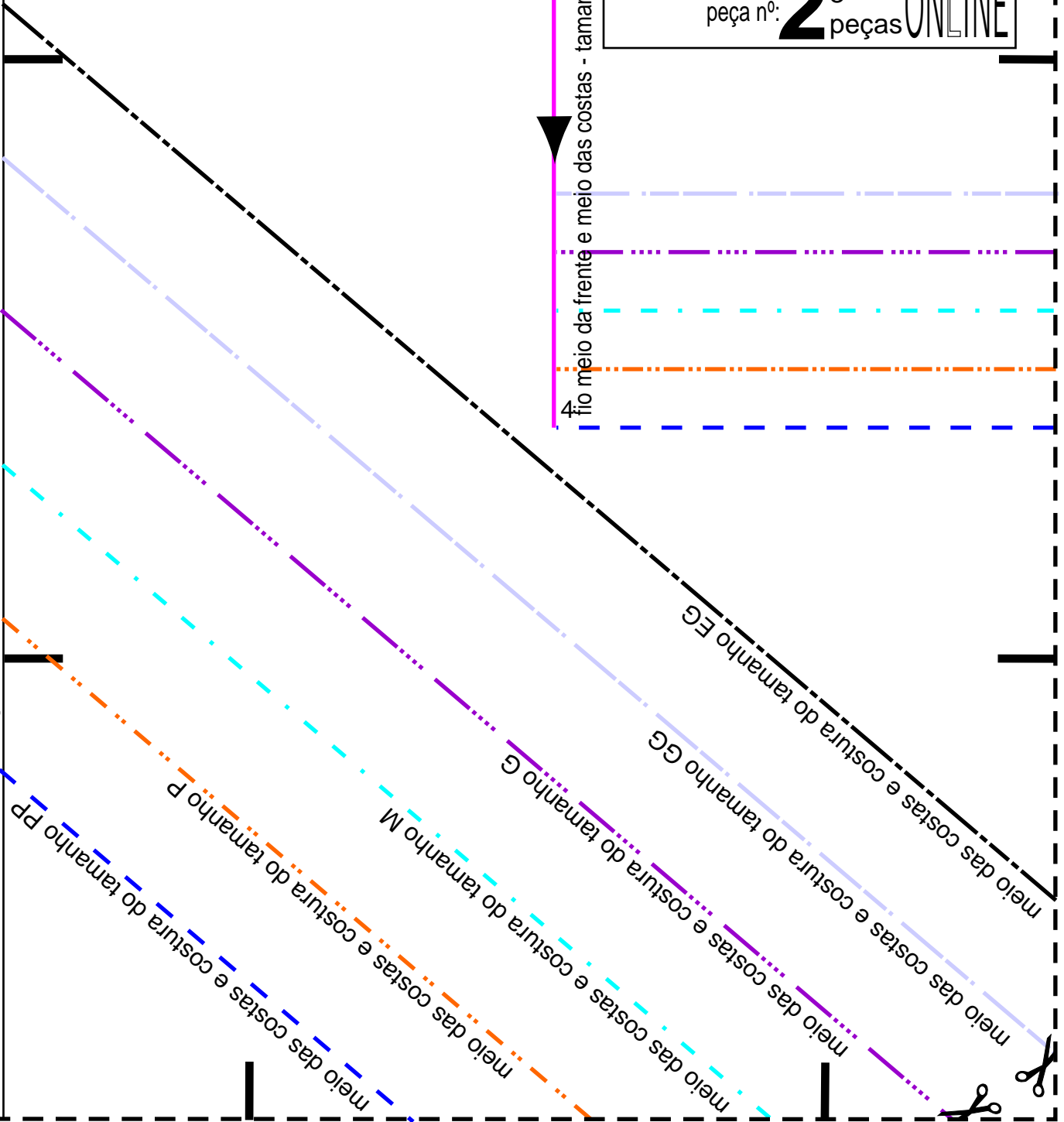
6
tam. GG

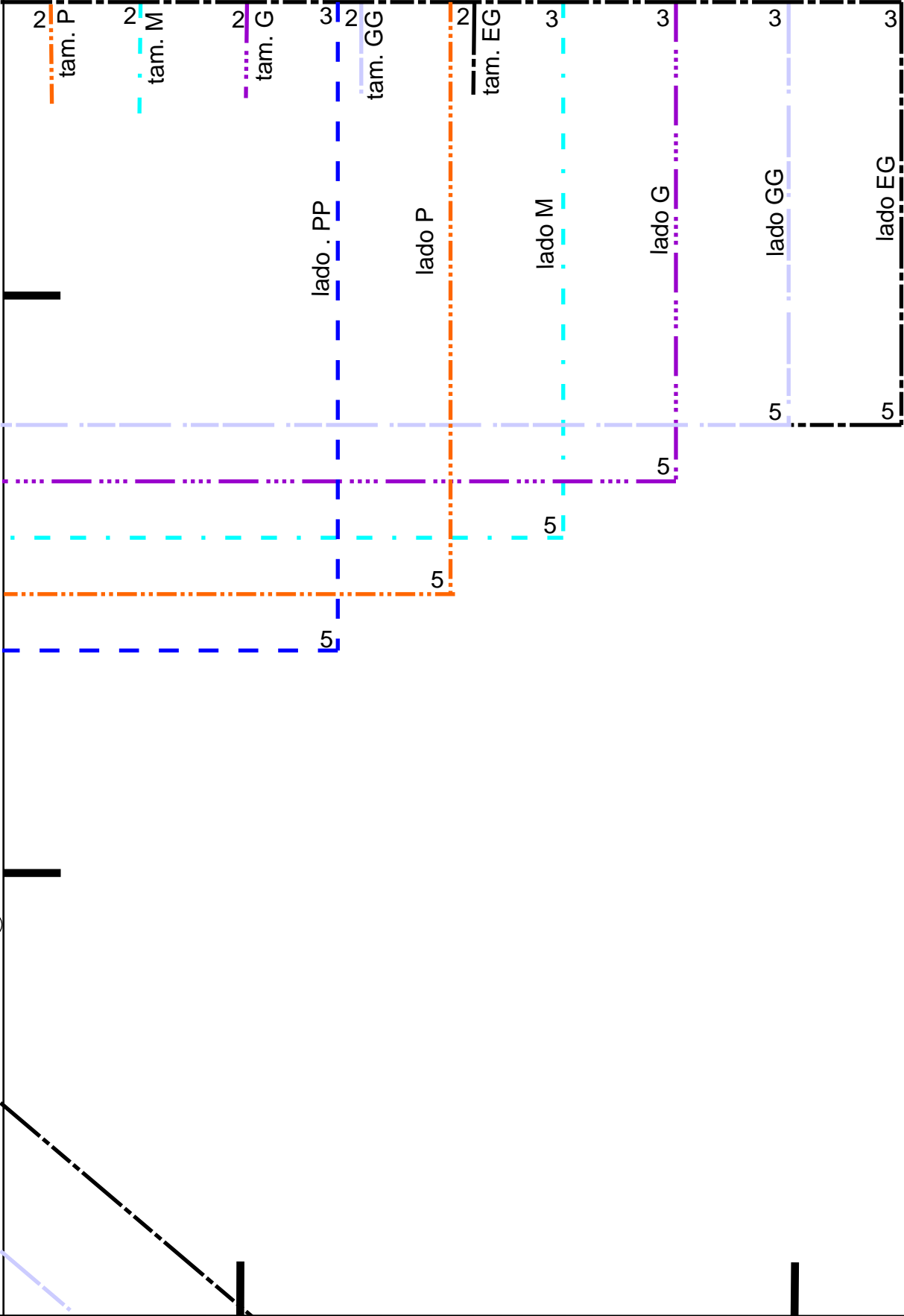
7
tam. PP

MOLDES ROBERTO MARQUES .COM.BR
molde: V006
Tams.: PP; P; M; G; GG e EG

peça nº: 2³ peças

MOLDE ONLINE



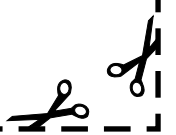


5b

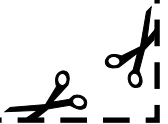
4 franzir borda superior (todos os tamanhos)

meio da frente dobra do tecido - tamanhos PP; P; M; G e GG

MOLDES ROBERTO MARQUES
molde: V006 .COM.BR
Tams.: PP; P; M; G; GG e EG
peça nº: **3**
MOLDE
ONLINE



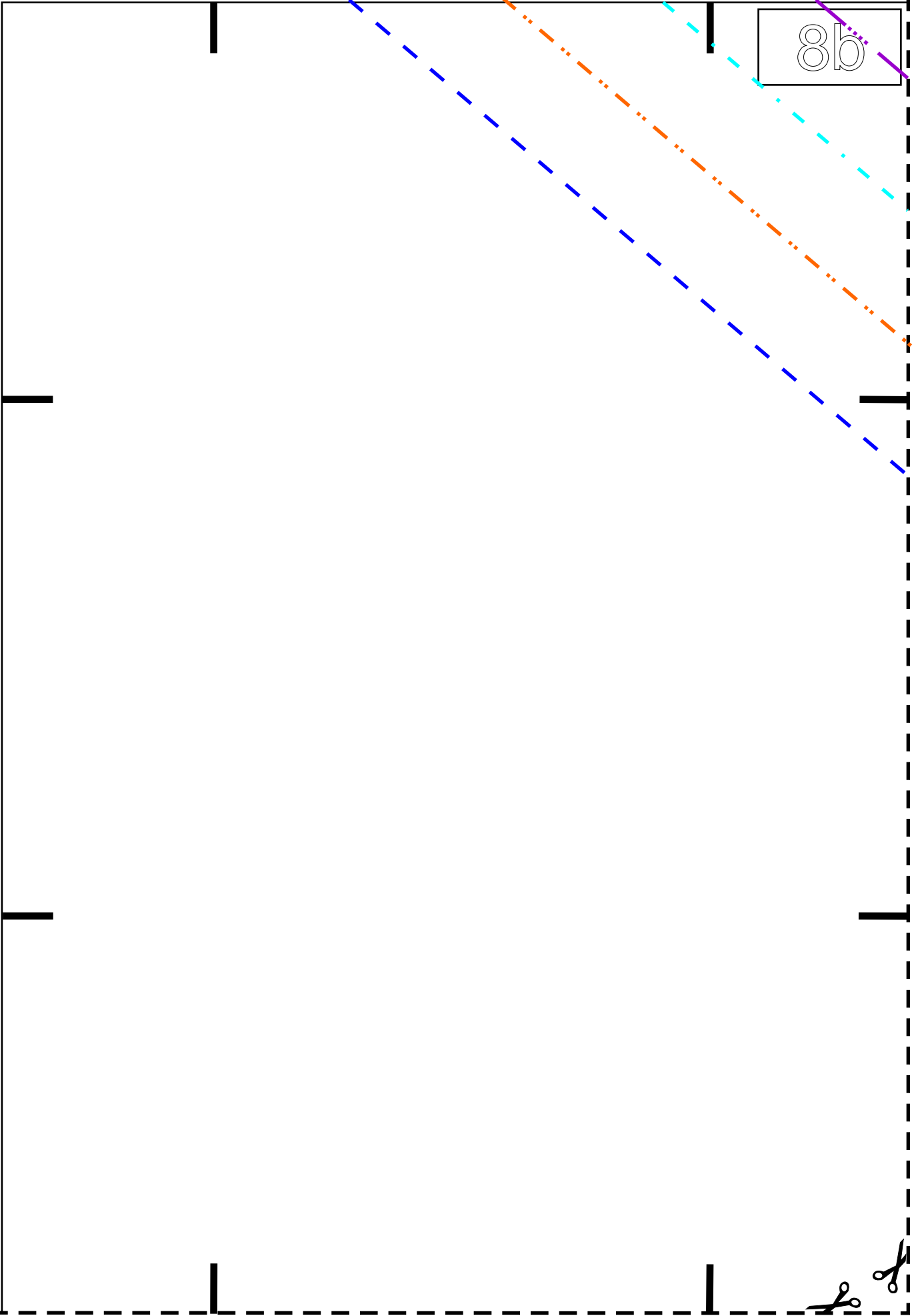
6b



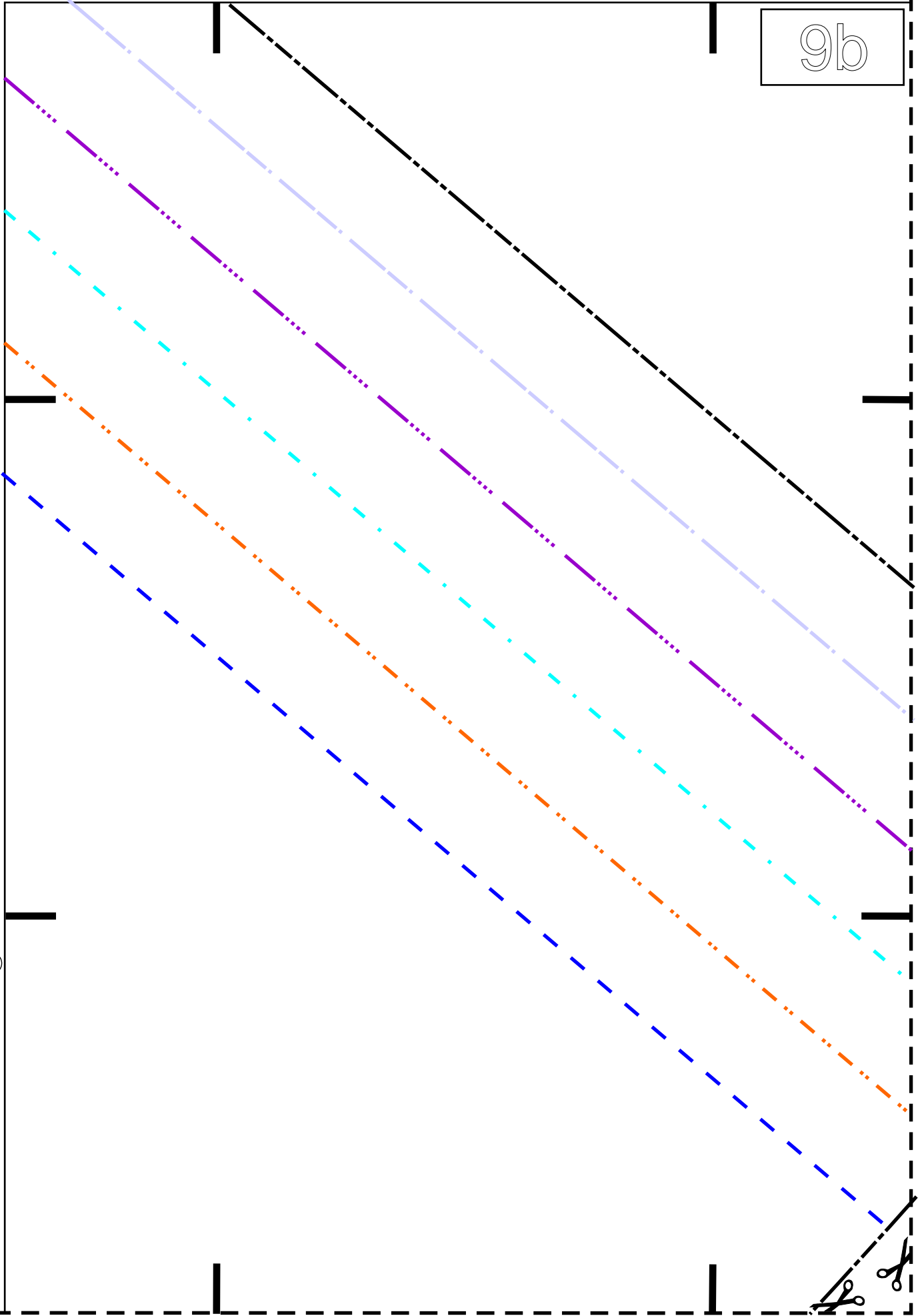
7b

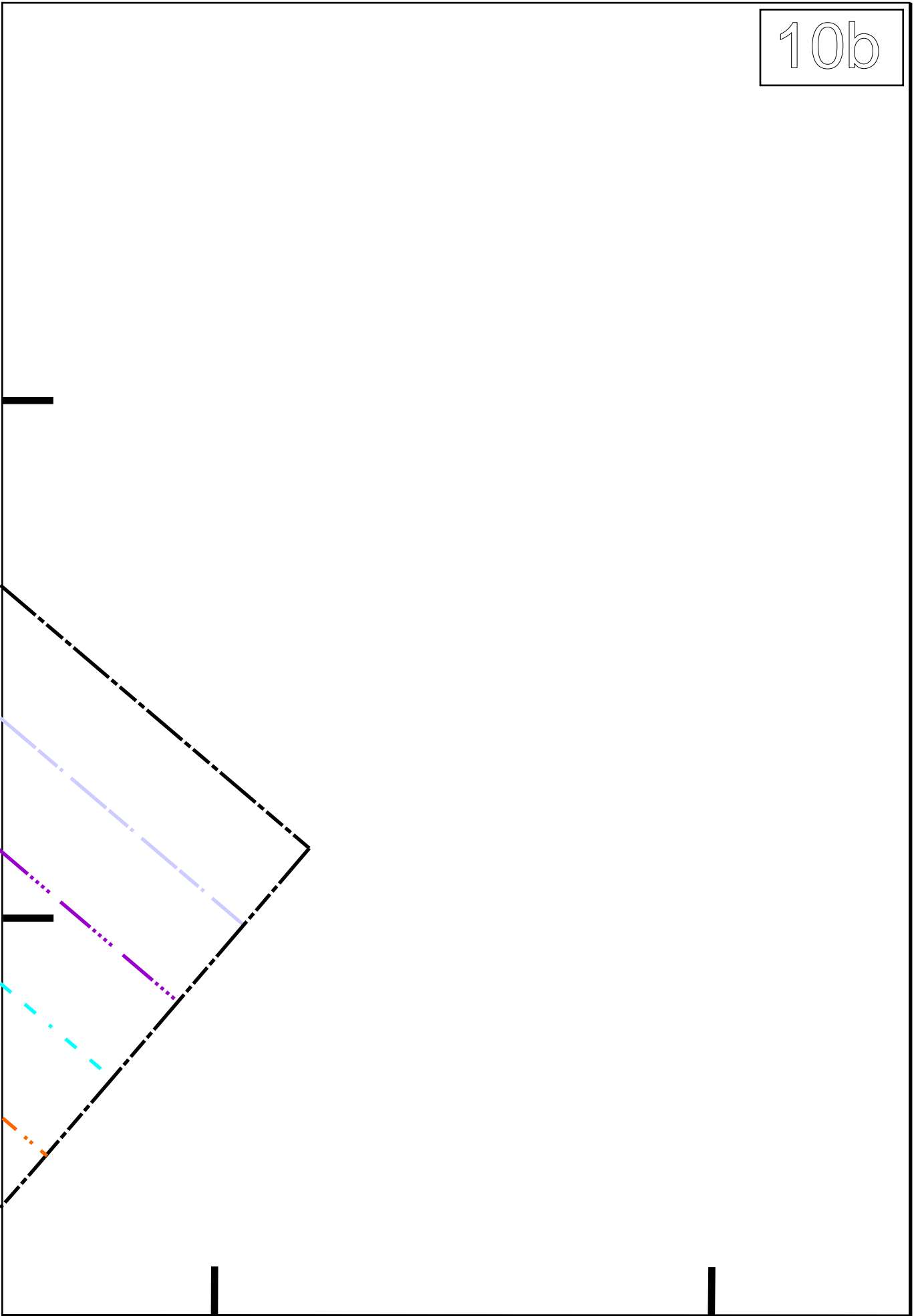


8b



9b





11C

fio para todos os tamanhos



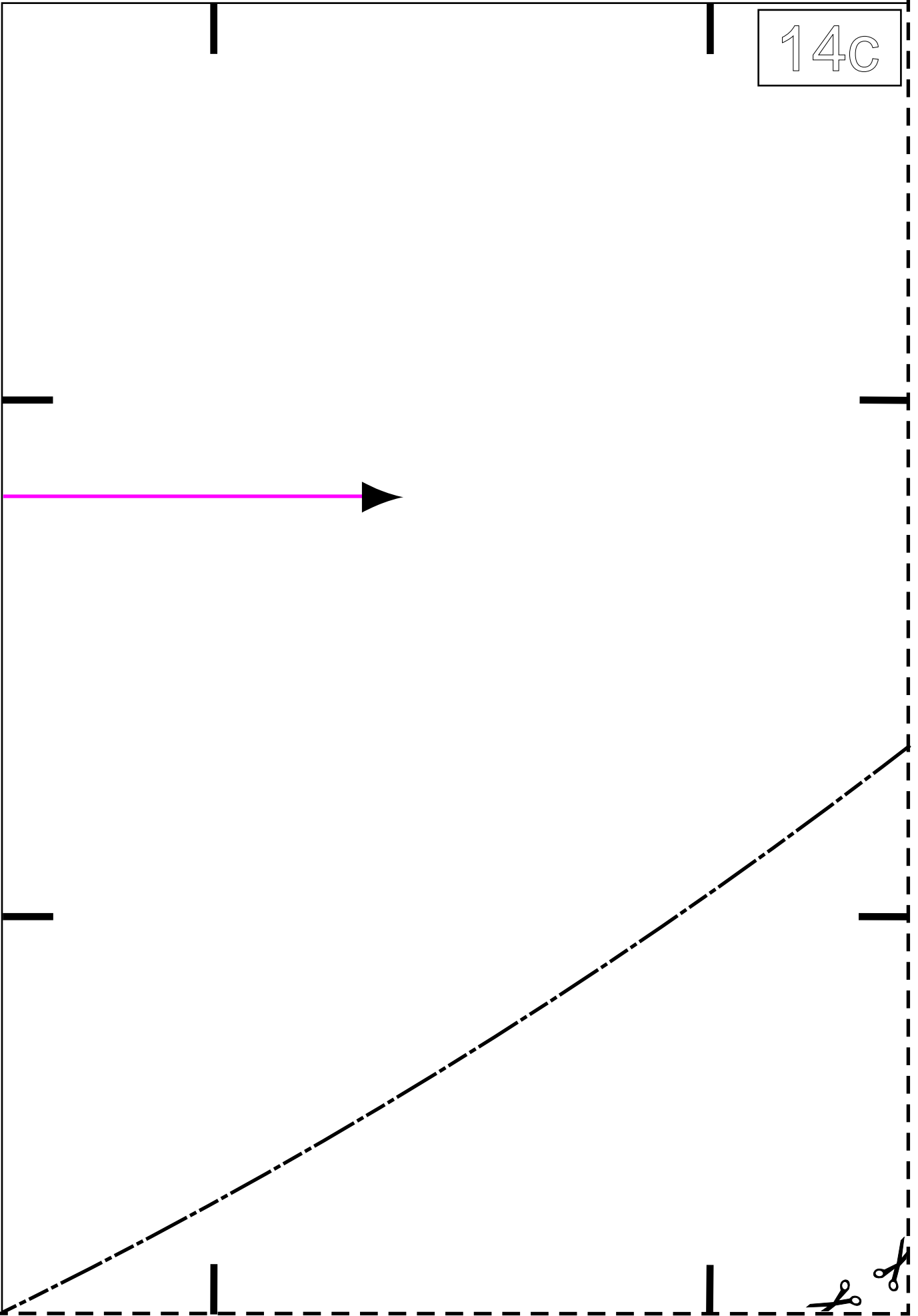
12c



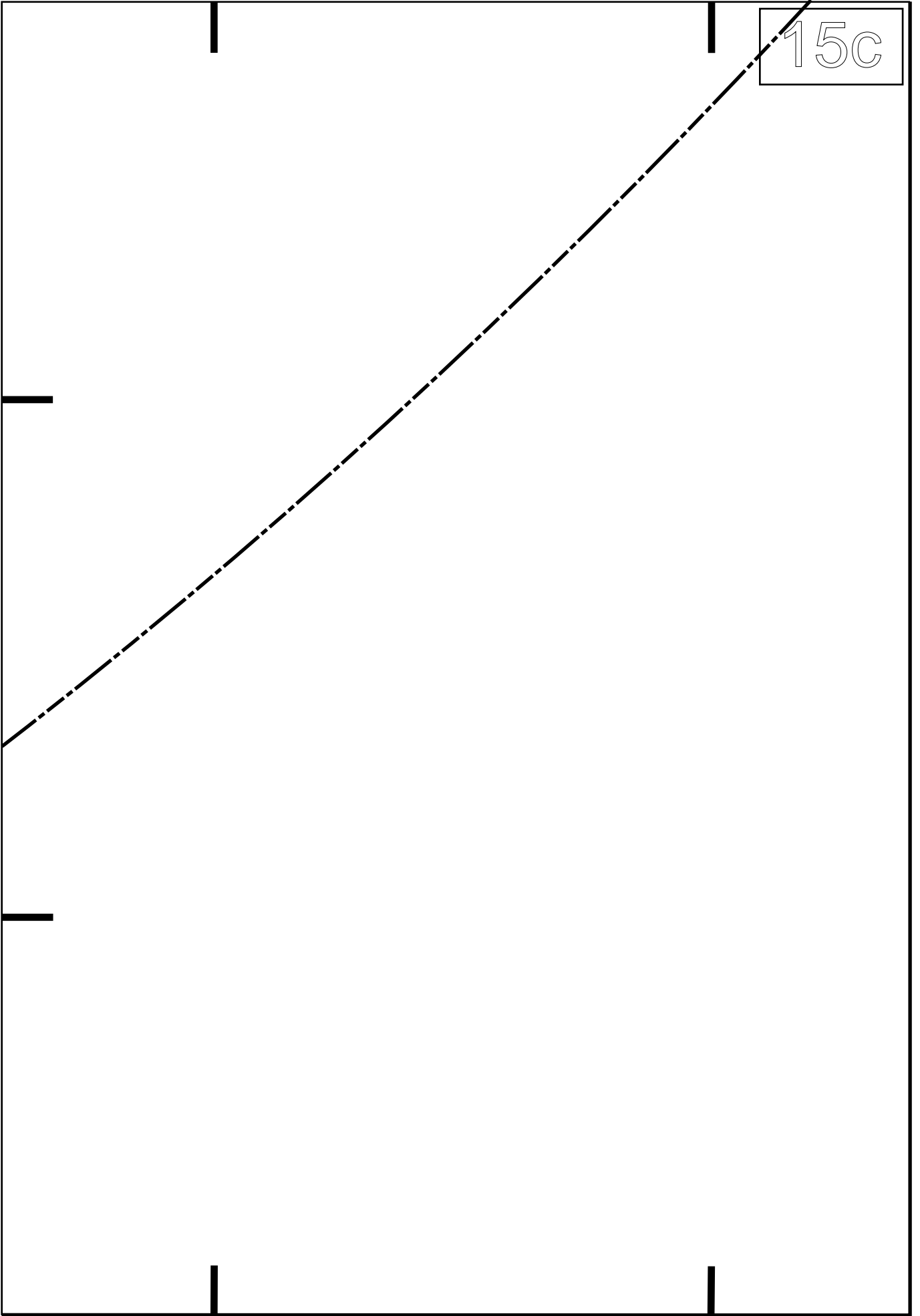
13C



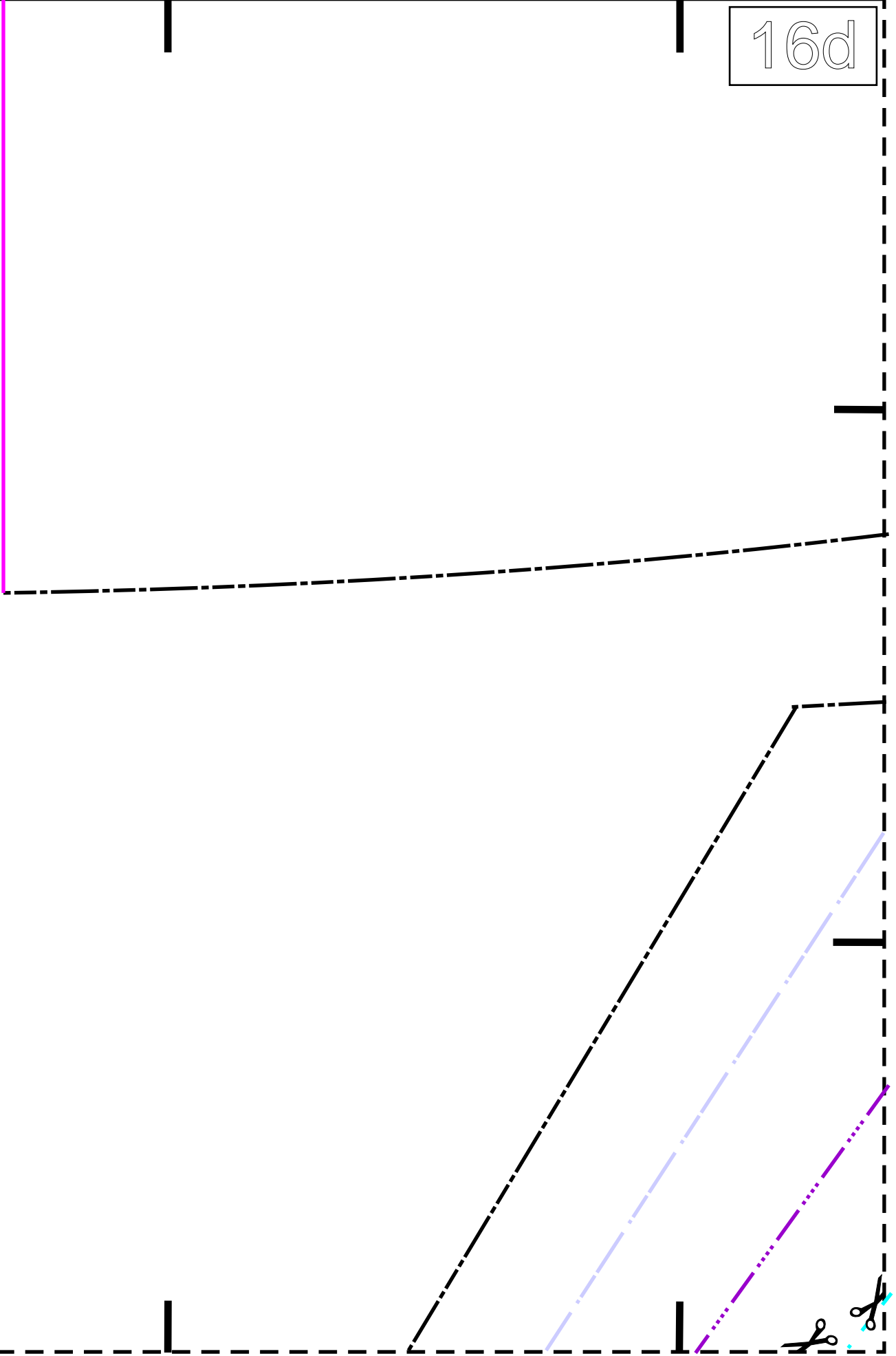
14C



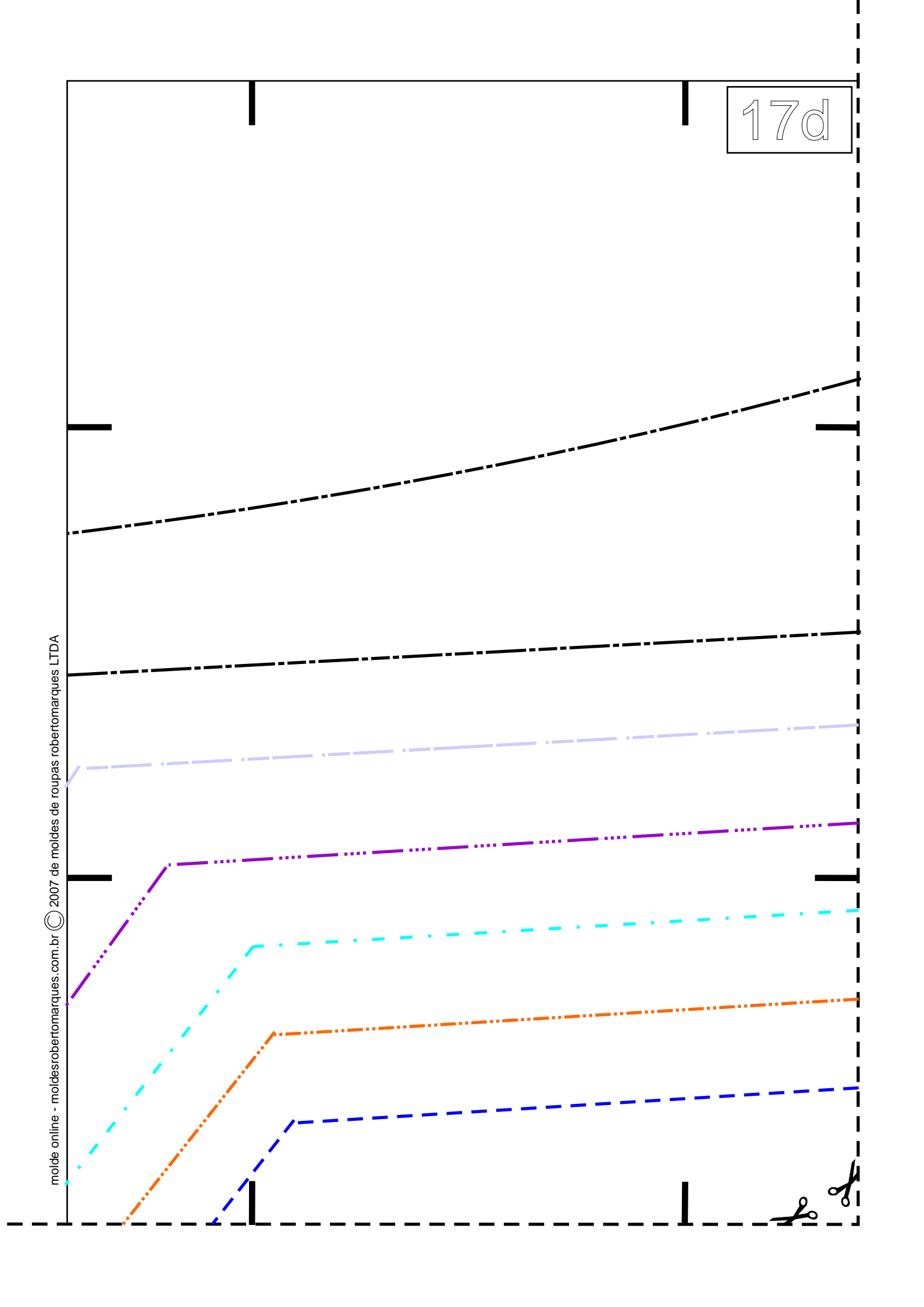
15c



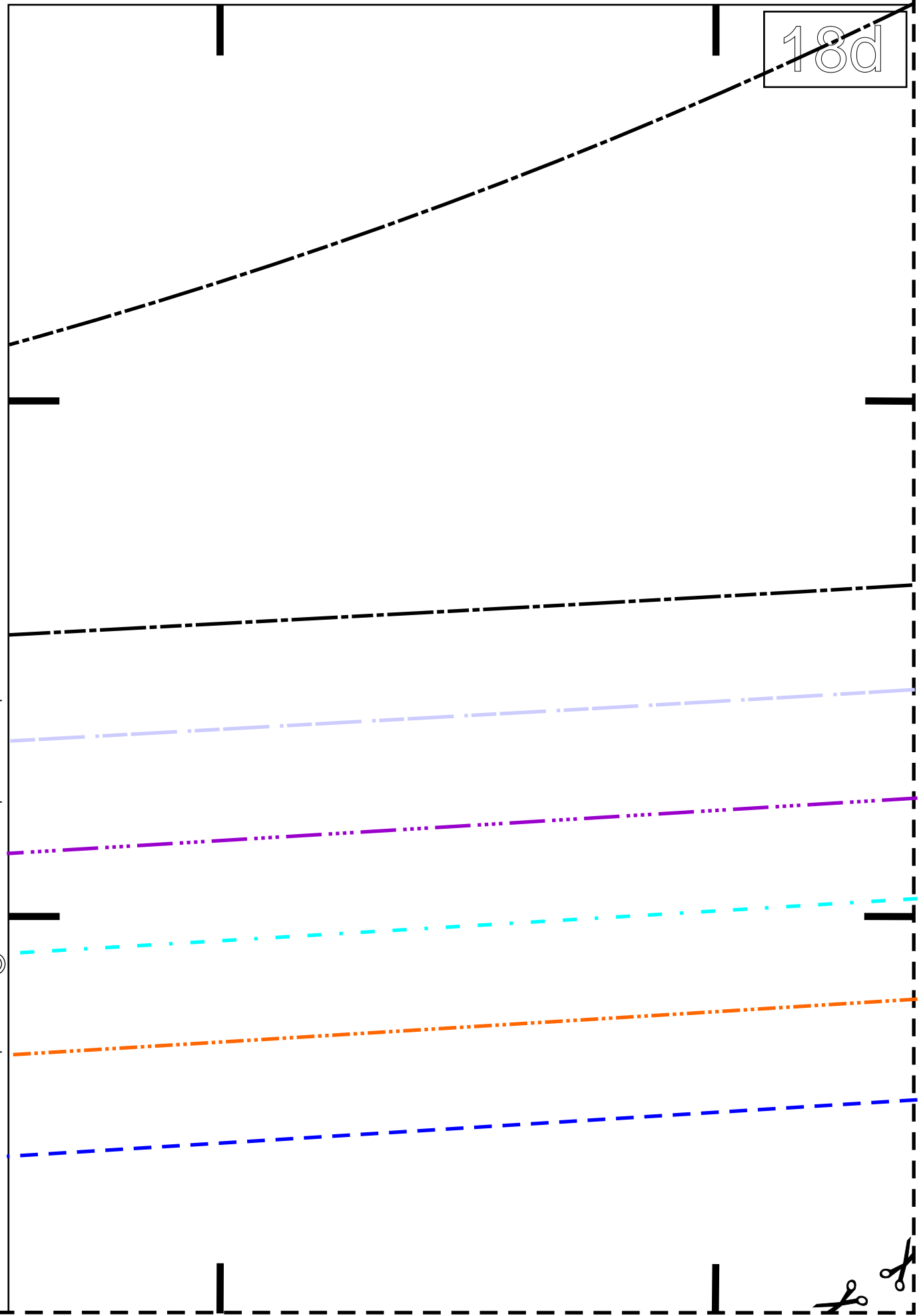
16d



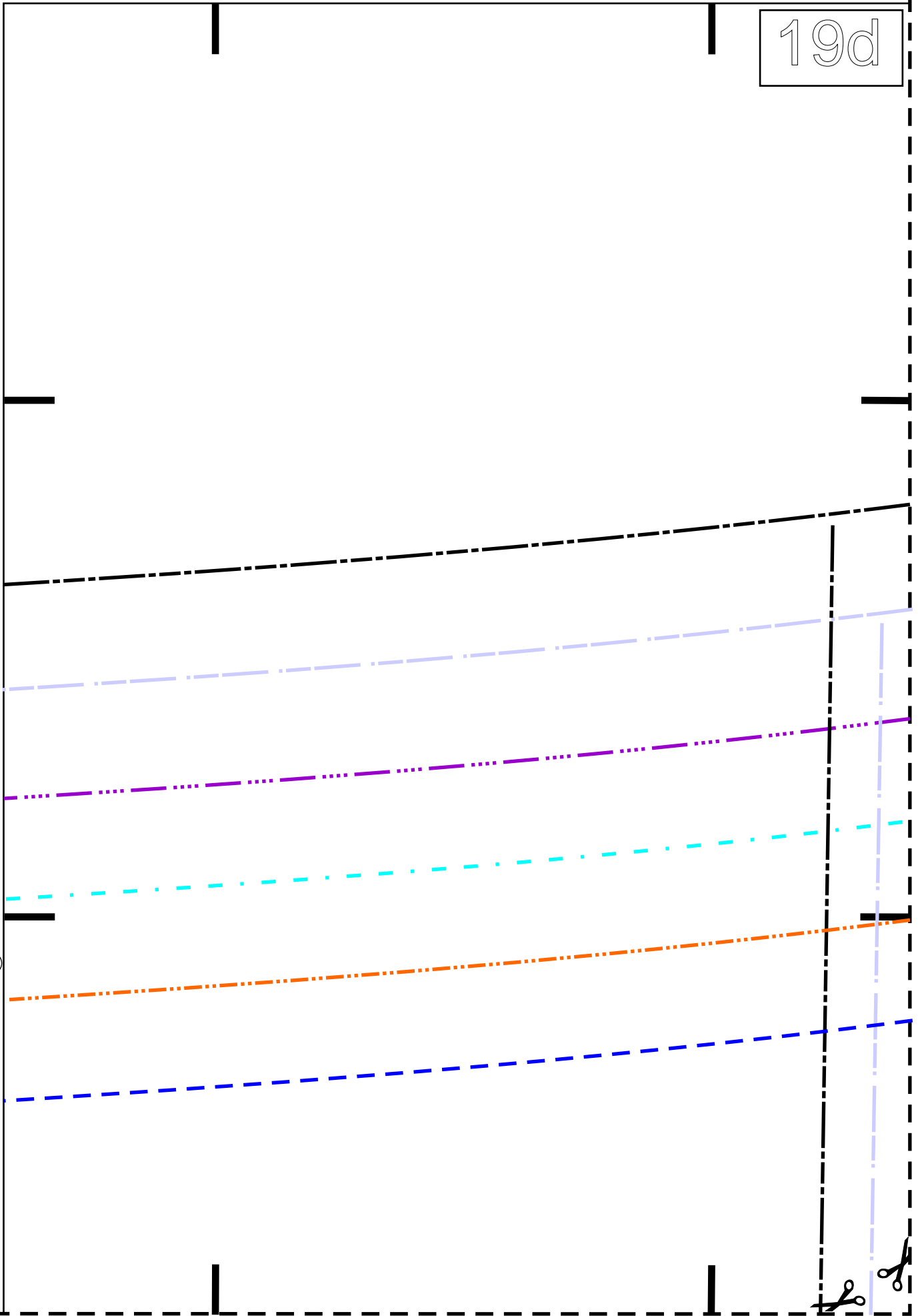
17d



18d

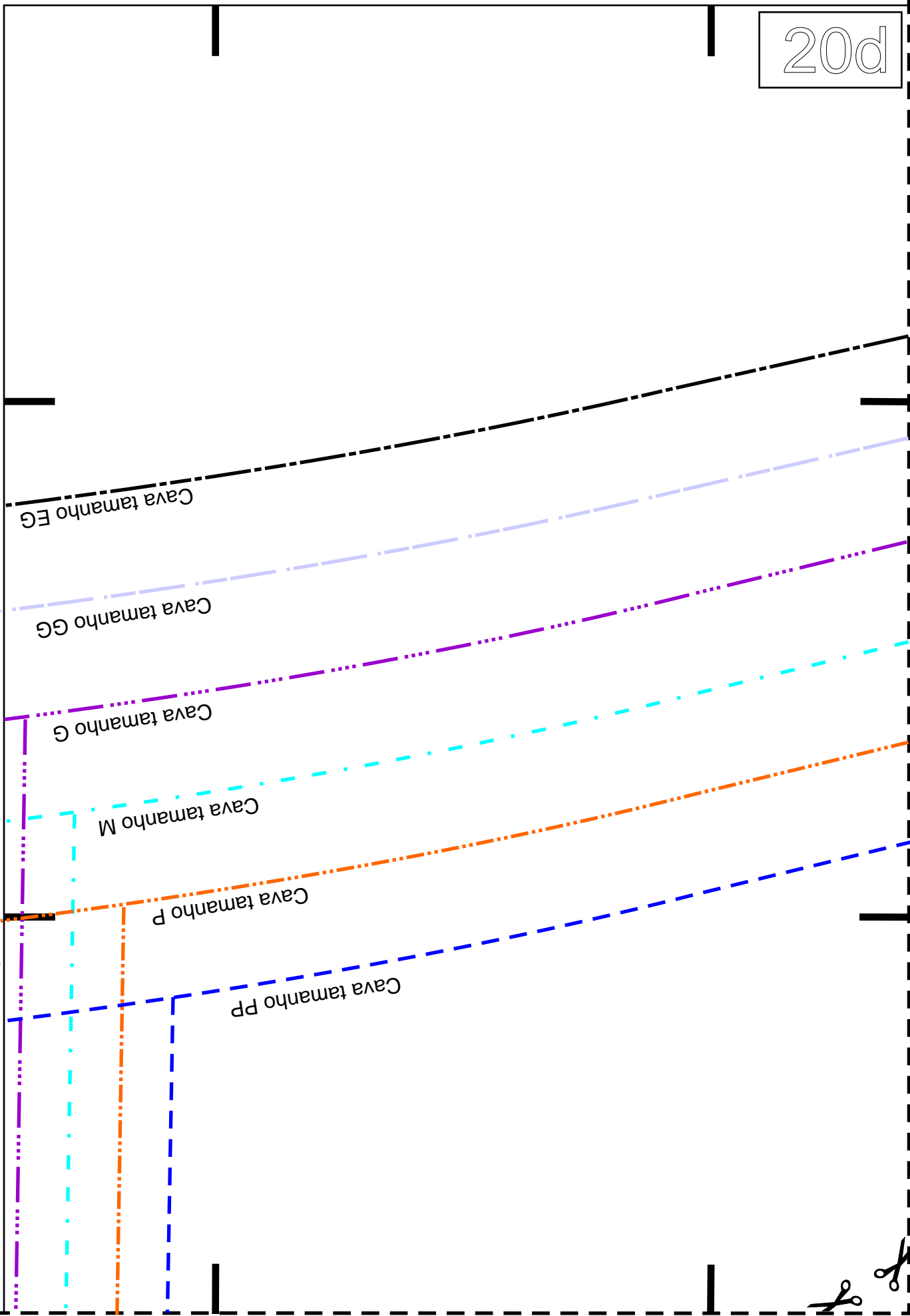


19d



20d

molde online - moldesrobertomarques.com.br © 2007 de moldes de roupas robertomarques LTDA



Cava tamanho EG

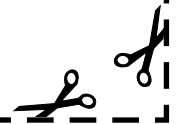
Cava tamanho GG

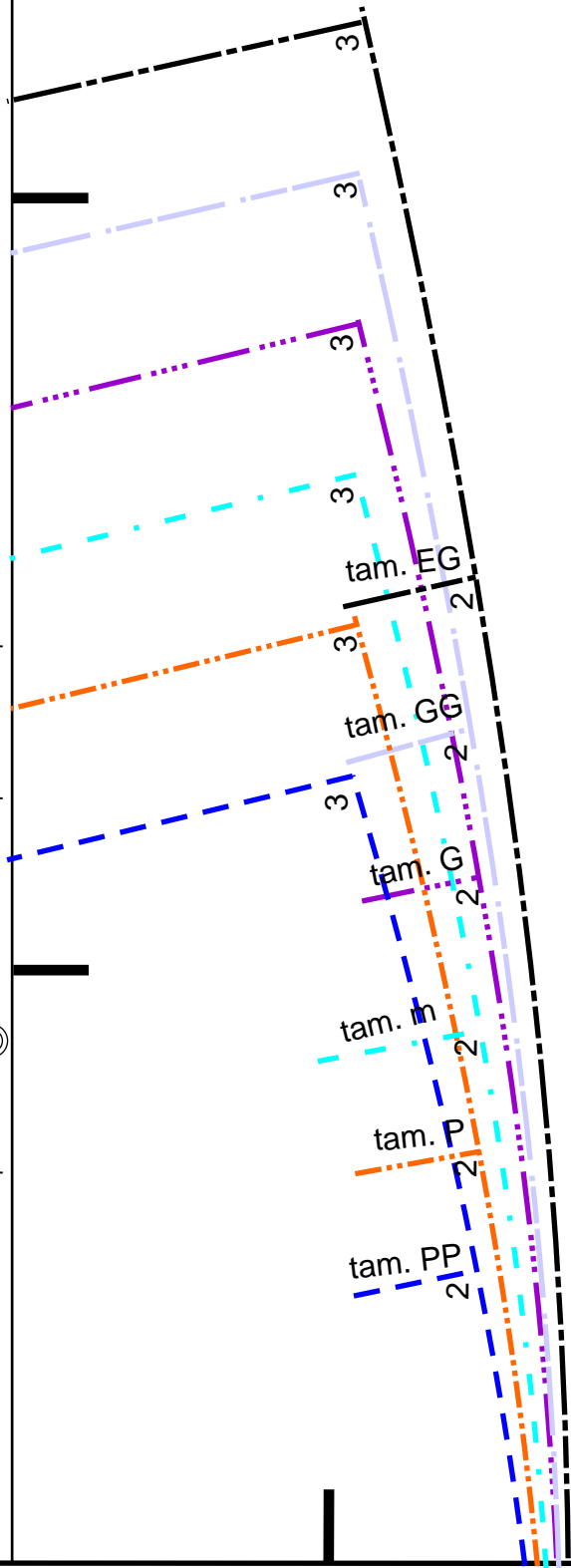
Cava tamanho G

Cava tamanho M

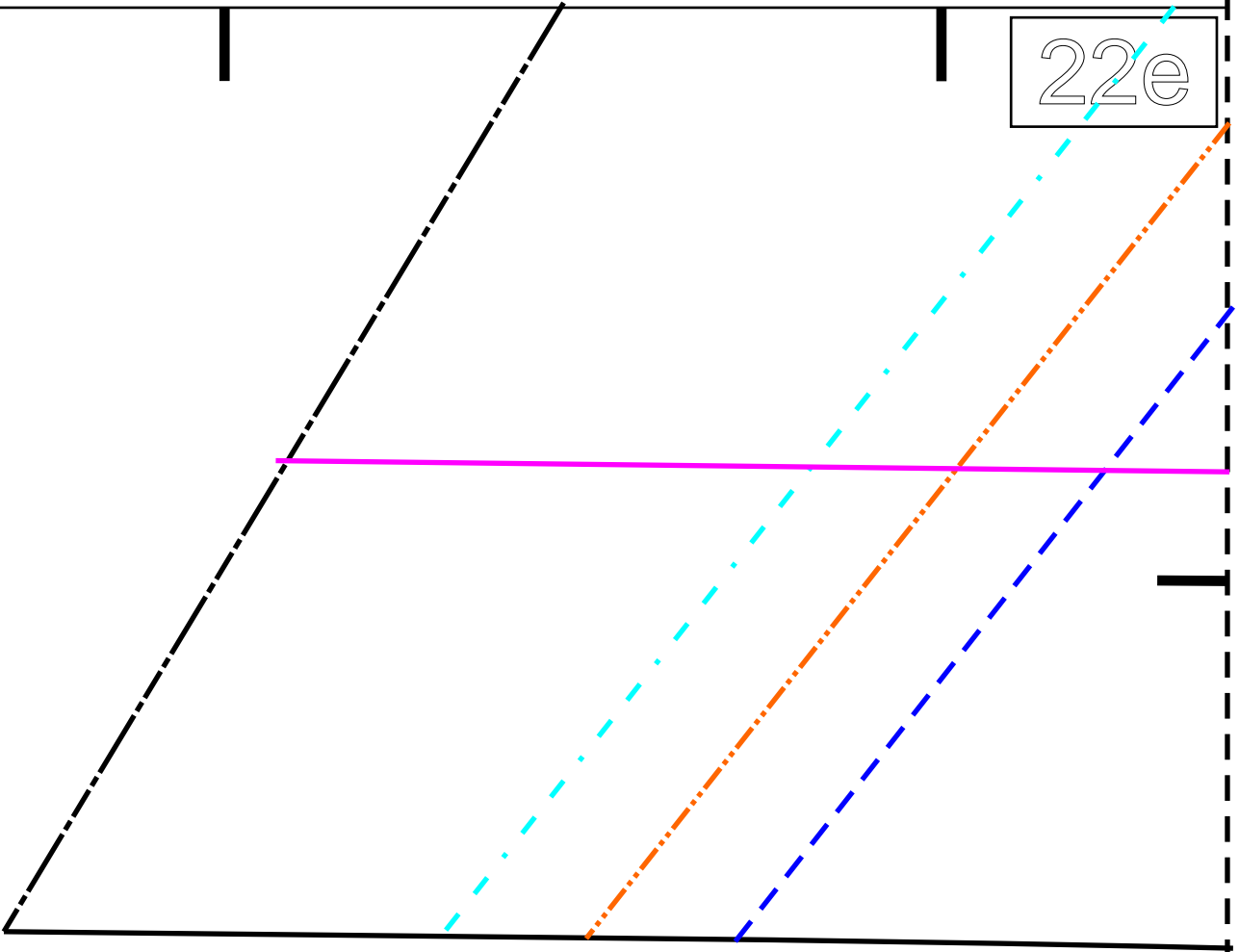
Cava tamanho P

Cava tamanho PP

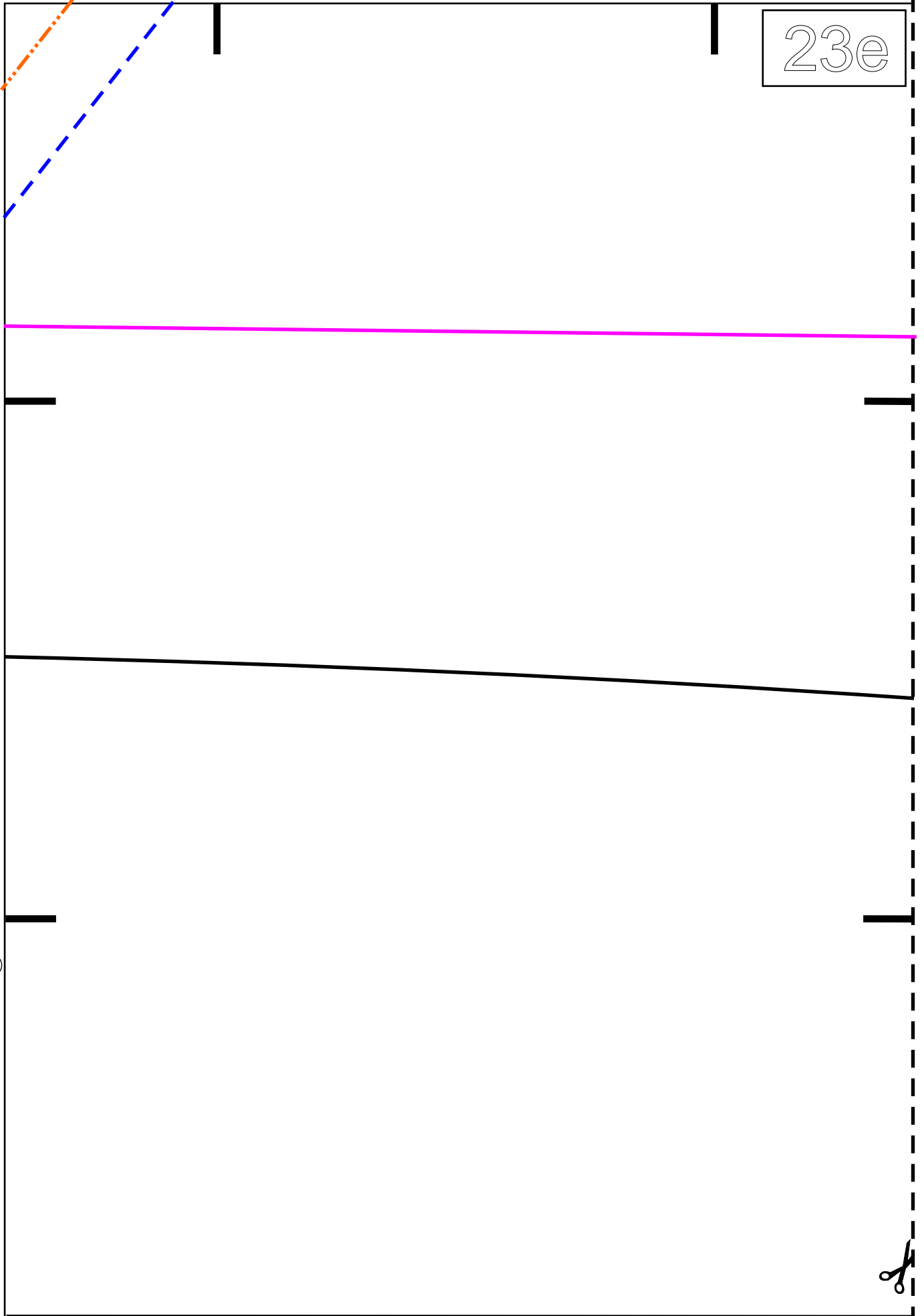




22e



23e

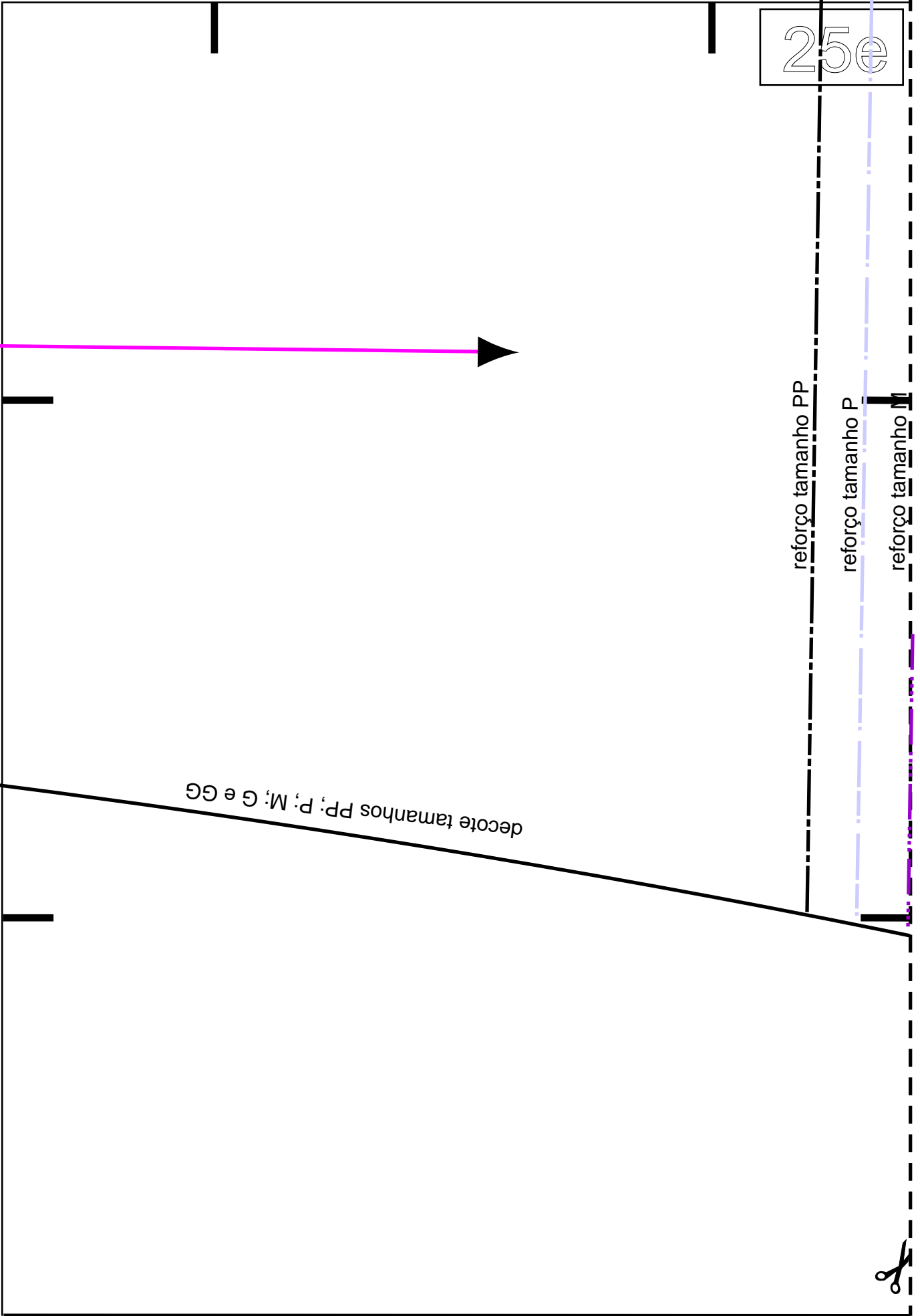


24e

fio tamanhos PP, P, M, G e GG

MOLDES ROBERTO MARQUES
molde: V006 .COM.BR
Tams.: PP; P; M; G; GG e EG
peça nº: **1**³ peças
MOLDE
ONLINE





25e

decote tamanhos PP; P; M; G e GG

reforço tamanho PP

reforço tamanho P

reforço tamanho M



26e

reforço tamanho G

reforço tamanho GG

reforço tamanho EG

decote tamanhos PP; P; M; G e GG

meio da frente - tamanhos PP; P; M; G e GG

fio do reforço tamanhos PP; P; M; G e GG



